

FGS/Perma Shine

FGSパーマシャイン

Floor Grinding System

コンクリートが大
理石に進化する??



常盤工業株式会社

FGS 1つの床に1度だけ パーマシャインシステム (ダイヤモンド研磨工法)

あなたが床で困っている
あるいは床の改修をお考えでしたら
是非FGSパーマシャインによる
コンクリート研磨をお試ください

FGSパーマシャインの6つ効果

- 1・既存床(新設も可)の表面と機能がよみがえります。
- 2・環境にやさしいシステムです。
- 3・浸透剤の効果により、耐摩耗性・防塵性・防汚性が上がります。
- 4・長期にわたるメンテナンスコストが削減でき美観を維持できます。
- 5・レベルDLLレベリング材を使用する事でカラー化も可能。
- 6・床の光沢が増し、部屋が明るくなります。

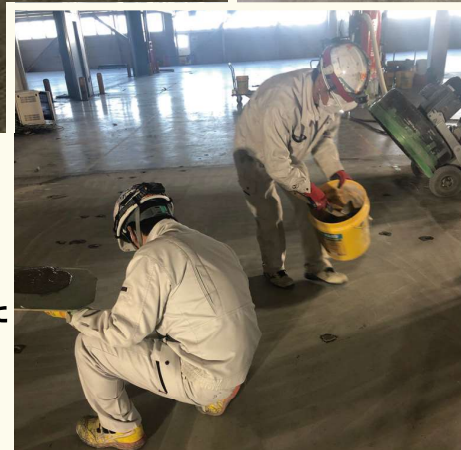
施工工程



改修前の床
このような床が蘇ります



ダイヤモンド粗研磨
床の状態により
研磨をします



クラック補修
床の状況に合わせた
補修を行います

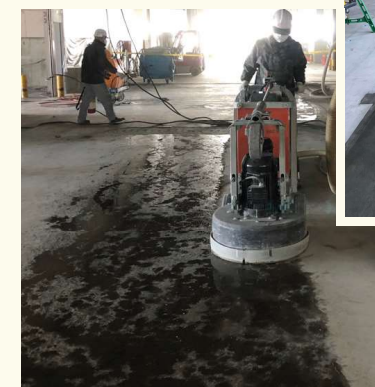


FGSパーマシャイン
素晴らしい輝きに
仕上がりました

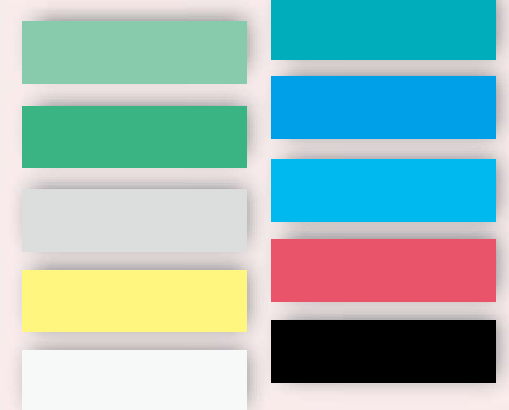


シールハード塗布

ダイヤモンド仕上研磨



レベリング材
カラーチャート



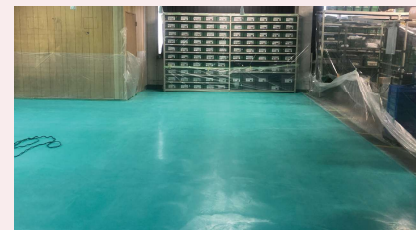
レベリング材での研磨工程



レベリング材打設後
着色したレベリング材の打設
色は10色(標準)



研磨
ポリッシャーによる研磨により
#600番程度に仕上げます



研磨後
大型研磨機による研磨も
可能です



ライオンハード塗布
シールハードでの施工も可能
着色床はライオンハードを推薦



ルミシール塗布
紫外線劣化を防止する為
ルミシールを塗布します



完成
右側は既存



Service • Support • Success

STIロータリーギアシステムを採用している為より平滑性がUPする。
ギア式の為、操作が非常に簡単です。



Prep/Master 3030

寸法:218cm×76cm×132cm
重量:607kg
作業幅:76cm
1000㎡までの研磨に最適



Prep/Master 2807

寸法:145cm×71cm×130cm
重量:337kg
作業幅:71cm
200㎡の研磨に最適



Prep/Master Jr.

寸法:127cm×58cm×122cm
重量:206kg
作業幅:58cm
100㎡までの研磨に最適
日本のコンセントでも使用可能



STI PM200 Edger-8inch

寸法:94cm×52cm×102cm
重量:55kg
作業幅:20cm
カバーの一部が取外可能で壁際
0.5cmまでの研削・研磨も可能
部分研磨にも最適

その他のマシンラインナップ



ショットブラスト機 S210E
セルフレベルリングや樹脂コーティング等に最適な下地面を簡単に作ることができます。
日本のコンセント100Vで使用可能。



SL-3NA ミキサー200V-2.2KW
セルフレベルリング材の混合に最適。
機体が軽く、構造が簡単な為、移動・設置・操作・手入れが簡単。
水量を低減し、ひび割れ減少。



発電機/EB 6500X
コンパクトで持ち運びが容易
単相200V、6.5KVAを利用可能。
Prep/Master jr.・STI PM200の利用可能。

お問い合わせ先はこちら

 **常盤工業株式会社**

建設事業部 分室
〒162-0065 東京都新宿区住吉町2-10ソフィアMビル6階
TEL03-5361-8989 FAX03-5361-8988

インターネットの情報もご覧ください

<http://www.tokiwakogyo.co.jp>