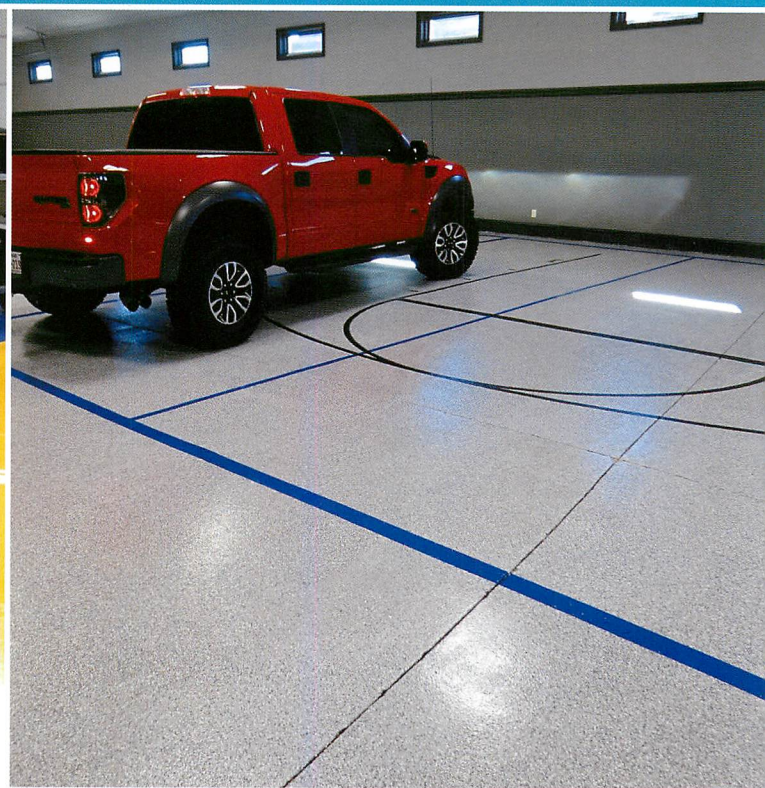




SPARTACOTE スパルタコート

エポキシ・ウレタンに代わる、アメリカ生まれの
新開発ポリアスパラティック樹脂 フロアコーティング



日本に「いい床」を提供します



アメリカ最先端の建築技術を日本に...



スパルタコートは、二液性ポリアスパラティック樹脂を主成分としたラティクリート社独自の新世代薄膜型コンクリート塗床材です。コンクリート床に美しさと耐久性の両方を兼ね備えさせる最適かつ新しい方法です。スパルタコートコンクリート床システムは、ほぼすべてのコンクリート床に耐久性・デザイン性が高いシームレスな床仕上げを提供します。

耐久性 強い！

エポキシよりはるかに優れた耐摩耗性
紫外線に強く黄変・退色しにくい
優れた耐薬品性と耐汚染性・170℃までの耐熱性
タイヤ痕が付きにくい

施工性 施工が早い！

ワンデー施工システム* 翌日には床稼働復帰
急速硬化：最短30分で硬化、2時間で歩行可能強度に！
オールシーズン施工可能（低温下でも施工可能）

*施工時間は床面積や条件によって異なります
スパルタコートに関する詳しい情報や施工前のご相談は、お気軽にお問い合わせください

汎用性 用途はいろいろ

鮮やかな色と光沢保持
多くのカラーとテクスチャ
水拭き・モップ清掃だけの簡単メンテ

◆スパルタコートの優れた耐摩耗性は、毎日の悩みであるフォークリフト、重機、トラックなどの走行によって起こる床の摩耗に対し、理想的な解決策となります。

◆スパルタコートフロアシステムは、強く、高性能なフロアコーティングと、長期にわたる美観を提供します。

◆スパルタコートフロアシステムは、タイヤ痕、油、そして多くの科学薬品に対して抵抗します。抗菌性表面：USDA(米国農務省)とFDA(米国食品医薬品局)が承認

◆スパルタコートの超高速硬化「デュアル-キュア」システムは、床の再使用開始までの時間を要求するプロジェクトにとって最適な選択肢となります。

◆スパルタコートフロアは施工後、2〜3時間で軽い歩行ができるようになり、1日後には通常のフルサービスへの復帰が可能です。

◆屋内外や施工時の温度環境(猛暑下・氷点下)を問わず、スパルタコートは、速くスムーズ、かつ容易に施工できます。実際、床面積がよほど大きくない限り、午前中に始めて、夕方には完成します。

◆スパルタコートフロアシステムは、ラティクリート・インターナショナル社・ぐっどふるあの正規施工店による現場施工での提供商品です。

◆スパルタコートフロアはメンテナンスが簡単で、長期に渡り耐久性を維持します。

◆スパルタコートは、特許を取得したポリアスパラティック・コーティングと高品質の着色顔料のコンビネーションにより、商業施設や住宅の床に最適な仕上がりを実現します。

◆スパルタコートは耐久性と美観を兼ね備えた美しいコンクリート床が仕上がります。

◆スパルタコートの低VOC、低臭気のシステムは、屋内外のプロジェクトに適しています。



スパルタコート シール



スパルタコート チップ



スパルタコート ガード



スパルタコート クォーツ

スパルタコート チップ スパルタコート チップ・マイカ

おすすめ！チップ柄仕上／光沢チップ仕上

商業施設や住宅ガレージ、学校にも！
低光沢仕上と高光沢仕上がお選びいただけます

総塗布厚
約0.3～0.6mm



1. フレックスSBピグメント
2. ブレンドチップ／ブレンド・マイカチップ
3. フレックスSBクリア
4. フレックスSBクリア(マイカチップ仕様の場合)
※通常のチップ仕様の場合は高光沢仕様オプション

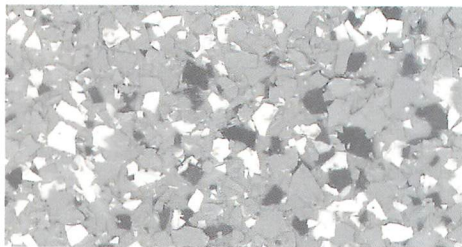
カーディーラー、住宅のガレージ、カフェ・レストラン、学校、
ショッピングモール、商業店舗、マンションの共用通路、
公共施設・ホテルのロビーなどにおすすめ

ガレージ(石川県)
ミッドナイトブルー

スパルタコート チップ テクスチャLine-up

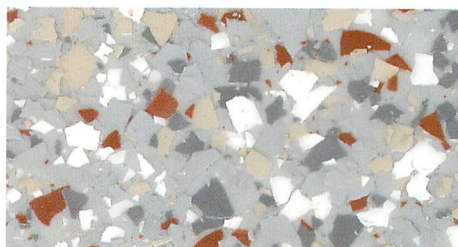
デザインチップのサイズは実物大です。色は若干異なる場合があります。

※輸入手のため、国内に在庫が無い場合はご注文から2ヶ月程度時間を頂戴します



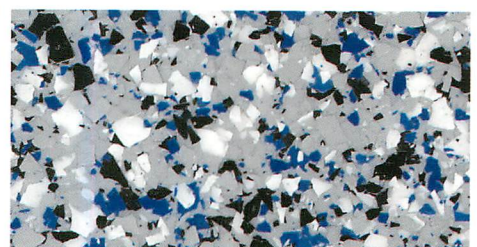
ソルト&ペッパー

ベースカラー ●



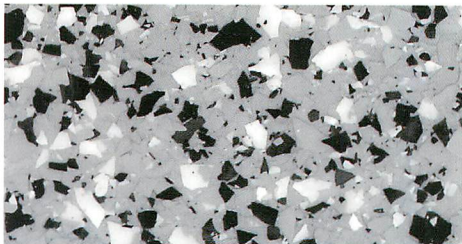
レッドロック

ベースカラー ●



ミッドナイトブルー

ベースカラー ●



グラナイト

ベースカラー ●



デザートストーム

ベースカラー ●



コパーマウンテン

ベースカラー ●

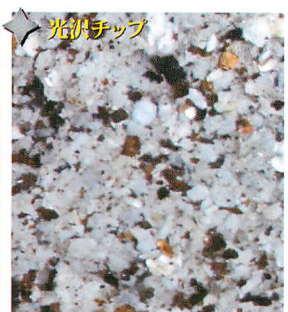
スパルタコート チップ・マイカ テクスチャLine-up

※輸入手のため、国内に在庫が無い場合はご注文から2ヶ月程度時間を頂戴します



アンティークゴールドマイカ

ベースカラー ●



フリーストーン

ベースカラー ●



グレイシャー

ベースカラー ●



ビーシュナット

ベースカラー ●



コパーリバー

ベースカラー ●



マンション共用廊下(神奈川県)
コパーマウンテン



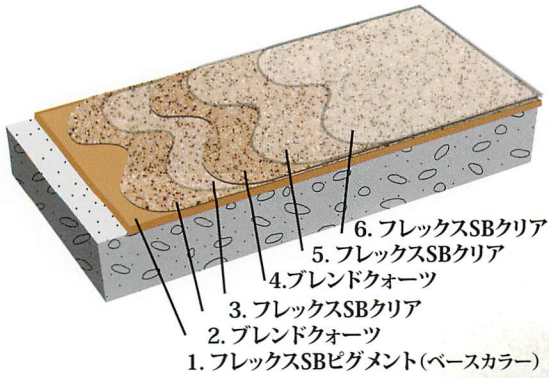
ガレージ(米国)
レッドロック

スパルタコート クォーツ

和風・洋風両方に合う珪砂柄仕上

デザイン性のみならず防滑性も高く、安全性も要求される床に最適。屋外にも。

総塗布厚
約0.5~0.7mm



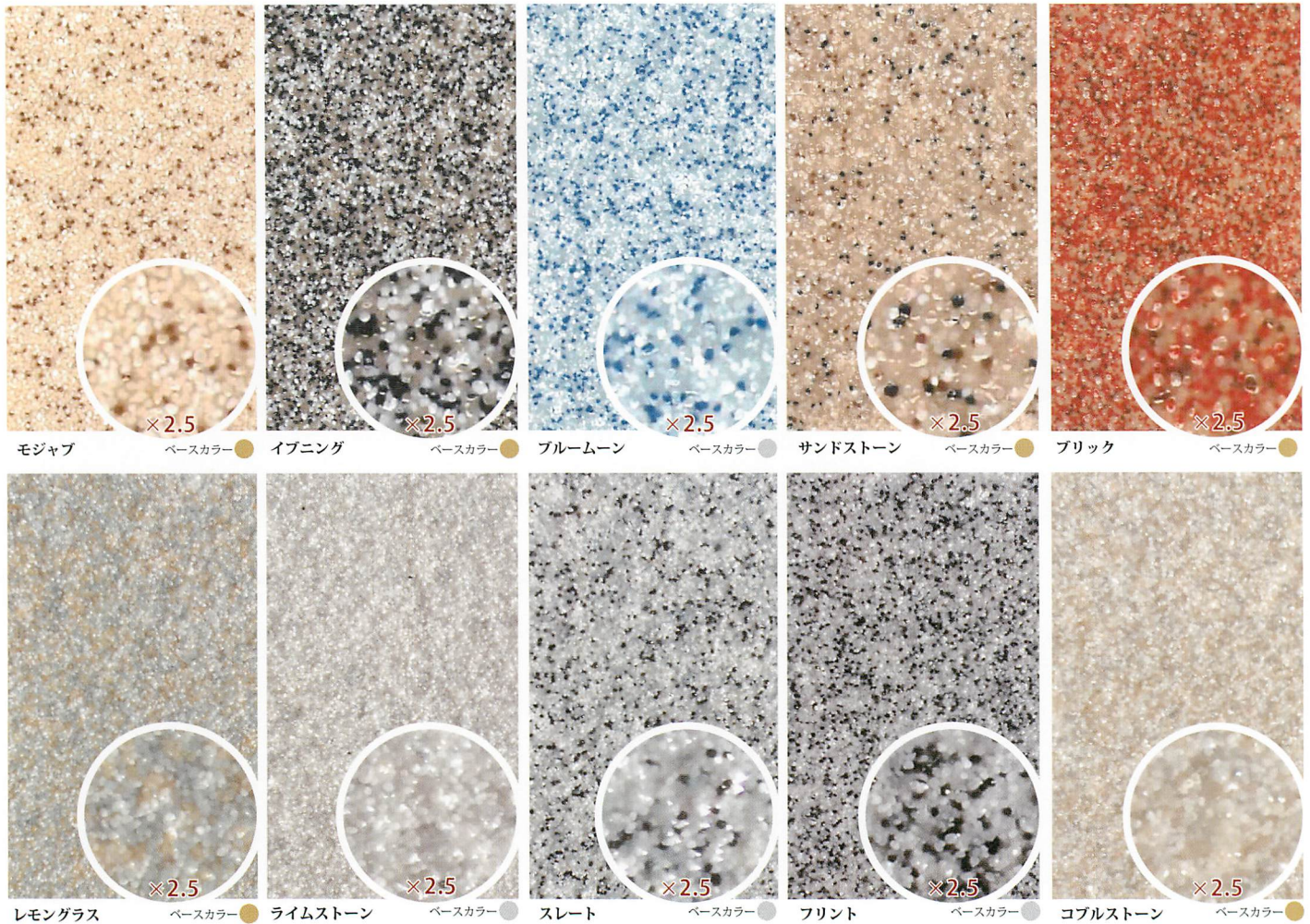
住宅のガレージ、カフェ・レストラン、厨房、学校、ショッピングモール、商業店舗、マンションの共用通路、公共施設・ホテルのロビー、外部通路などにおすすめ

マンション共用廊下(神奈川県)
モジャブ

テクスチャ Line-up

クォーツのサイズは実物大です。(右下は2.5倍拡大) 色は若干異なる場合があります。

※輸入品のため、国内に在庫が無い場合はご注文から2ヶ月程度時間を頂戴します



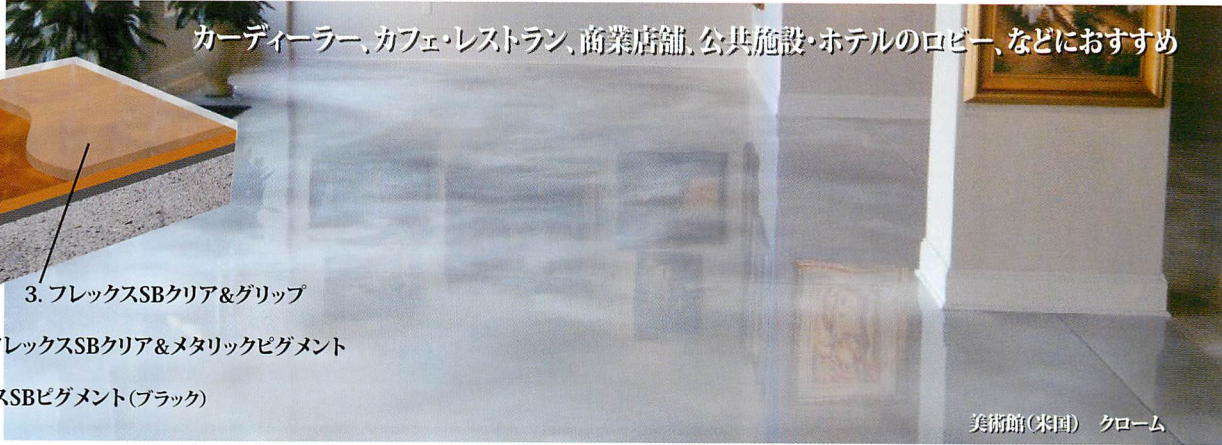
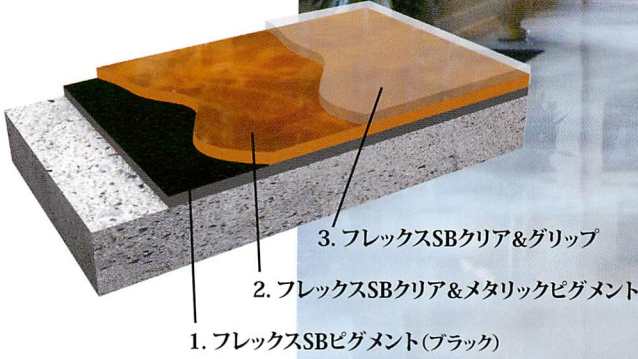
スパルタコート メタリック

アート感覚の高級感あふれるデザイン

あなたの床を世界で唯一の柄に!
商業施設やホテル・公共施設のエントランス・ロビーに!

総塗布厚
約0.2~0.3mm

カーディーラー、カフェ・レストラン、商業店舗、公共施設・ホテルのロビー、などにおすすめ



テクスチャ Line-up

※輸入品のため、国内に在庫が無い場合はご注文から2ヶ月程度時間を頂戴します



コバルトブルー



コパー



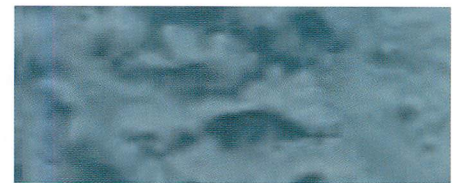
ロイヤルパープル



クローム



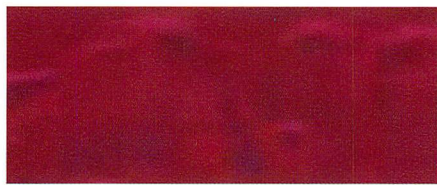
エレクトリックオレンジ



アークティックアイス



ウォールナット



ディープチェリー



アスペンサンセット



コーヒー



スパニッシュゴールド



ガンメタルグレー

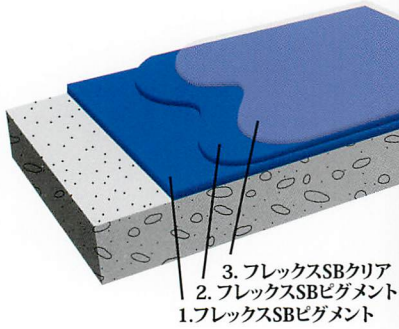


スパルタコート ガード

高耐久フロアコーティングシステム

工業系はもちろん商業施設や学校にも!
新築・改修などあらゆるコンクリート床に!

総塗布厚
約0.2~0.25mm



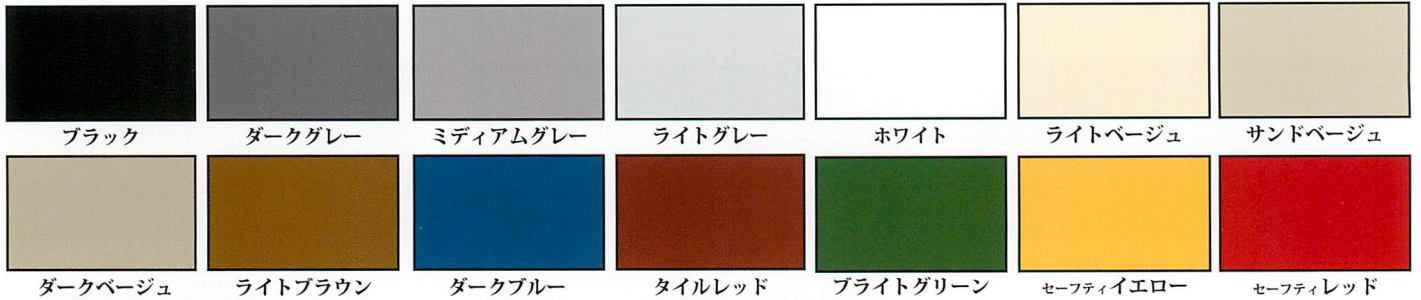
3. フレックスSBクリア
2. フレックスSBピグメント
1. フレックスSBピグメント



カフェ・レストラン、厨房、ショッピングモール、商業店舗、工場、倉庫などにおすすめ

カラー Line-up

※輸入品のため、国内に在庫が無い場合はご注文から2ヶ月程度時間を頂戴します



上記カラーは下地により多少色が違って見えることがあります。 防滑用グリップ材入りの防滑仕様が標準です。



印刷工場(福岡県)
ライトグレー



醤油工場(石川県)
ブライトグリーン

スパルタコート シール

コンクリートに光沢と強さを!

防塵性・耐摩耗性だけでなく耐薬品性も高いため
工業系はもちろん、厨房やフォークリフトの充電場所
などにもおすすめです

総塗布厚
約0.1~0.15mm



2. フレックスSBクリア
1. フレックスSBクリア

コンクリート表面に防塵効果・耐摩耗効果
耐薬品性・耐汚染性を与え、高光沢の表面を
実現するクリアコート

下地となるコンクリートの色が濡れ色となり色が濃くなります。
従ってコテ斑・色斑・補修跡などが目立ちやすくなります。



美容室(東京都)

コンクリートの風合いを残しながら
光沢と強度を求める床におすすめ

スパルタコート VIVID DYE

ビビッド・ダイ

ステンドコンクリートに耐久性をプラス

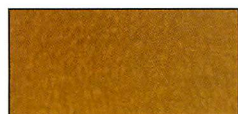
コンクリート・ダイ(染料)を使った染色システムに
高光沢、耐薬品性、液体浸透抑制性能をプラス

総塗布厚
約0.1~0.15mm



カラー Line-up

※輸入品のため、国内に在庫が無い場合はご注文から2ヶ月程度時間を頂戴します



ローシェンナ



ターコイズ



チョコレート



シトラス



ゴールド



ブラック



ウォールナット



テラコッタ



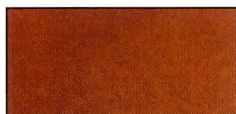
マホガニー



キャラメル



グリーン



パンプキン



サファイア



ダークアルダー



セピア

屋内専用: 表層のクリアコートは黄変しませんが、染色は紫外線退色する可能性がありますので、屋内または日光の当たらない場所でご採用ください

施工ステップ (スパルタコート チップ)

素早い施工と、超高速硬化で、
施工翌日には床の使用が可能です

フォークリフトなどの車両の走行は、施工完了後24時間以上、時間を開けてください

下地処理
ひび割れ補修・ダイヤモンド研磨・清掃を行います



ベースコート (フレックスSBピグメント)
基本の着色兼 チップ接着用・プライマーコート



チップ材散布
ベースコートが硬化する前に散布します



スクレパー除去
定着していないチップを除去し清掃します



スパルタコート チップ完成
下地処理後の施工は1日で完結します

仕上用トップコート (フレックスSBクリア)
チップが定着するよう表面から塗布します




フロアコーティング比較 エポキシ vs. ポリウレタン vs. ポリアスパラティック

特性	ASTM試験方法 [単位]	エポキシ	ポリウレタン	SPARTACOTE ポリラスパラティック	SPARTACOTE スパルタコート ポリラスパラティックの優位性
耐摩耗試験	D-4060 (※1) 減重量 [mg]	83-105	60-65	22-28	耐摩耗性は従来品の3倍
落砂抵抗試験	D-968 (※2) 砂量 [ℓ/mil]	8-10 (※3)	25-30 (※3)	30-38	塗膜保持性は従来品の3倍
付着剥離試験	D-4541 対コンクリート [ポンド/平方インチ]	400	400	400	対コンクリートは従来品同等
	D-4541 対鉄 [ポンド/平方インチ]	400-600	NR (※4)	1000	対鉄は従来品の2倍
引張強度試験	D-638, D-2370 [ポンド/平方インチ]	3339-4000	4400-5500	4500-5000	従来品同等
耐衝撃試験 直接/裏面	D-2794 [インチ・ポンド]		80/40	160/160	40-50%低減
弾性試験	D-522 引裂き 1/8インチ芯	不適	合格	合格	50%の追従性増加
色・光沢保持性 (暴露試験) SSPC塗装仕様書No.36					
48ヶ月 南フロリダ	D-1014	レベル1 不適	レベル2	レベル3	色・光沢保持性は従来品の2倍
2000時間 紫外線加速試験	D-4587	レベル1 不適	レベル2	レベル3	色・光沢保持性は従来品の2倍
再塗布可能化時間・歩行可能化時間 気温70°F (21°C)・相対湿度80%					
再塗布可能化時間 最短/最大 [時間]		3.5/48	5/36	1/48	従来品より3~5倍早い
歩行可能化時間 [時間]		12-16	24	2	従来品より10~22時間早い

※1 CS-17テーパード回転摩耗試験、1000g 1000回転 ※2 乾燥後の1mil厚の塗膜に砂を落とし続け、塗膜が剥がれるまでの砂の量(1mil=0.025mm)
 ※3 一般的な塗膜の場合の概算平均 ※4 NR-Not Recommended=非推奨

耐衝撃性

JIS K 5970(建物用塗料)
7.9 耐衝撃性
撃ち型及び受け台の半径
: 12.7mm
おもり質量: 500g
落下高さ: 500mm
割れ、はがれは生じなかった



耐凍結性

試験体を-10°Cで168時間
静置し、取り出したのち、
割れはがれなどの外観を目
視で観察した。

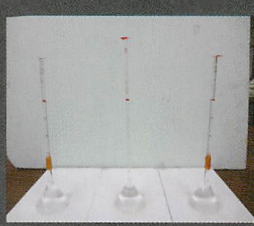
割れ、はがれは
生じなかった



透水性

JIS A 6909
(建物用仕上塗材)
7.12 透水試験B法

透水量0.1ml
ほとんど浸透しない



付着強さ

JIS A 6909(建築用仕上塗材) 7.9 付着強さ試験
試験片: コンクリート板に施工 (300×300×60mm)
付着強さ(N/mm²): 平均3.69 すべて下地コンクリートの破壊

付着性は非常に強い

引張性能

JIS A 6021(建築用塗膜防水材) 6.6 引張性能
試験片: 塗膜シート ダンベル3号試験片 厚さ0.15mm
試験速度: 10mm/min 最大荷重: 30N
引張強さ: 41.8MPa 伸び率3.2%

伸縮性は大きくなく防水材としては不向き

ひび割れ追従性

「土木学会基準および関連基準」のK_補修材料の表面被覆材の
ひび割れ追従性試験方法 (JSCE-K532-1999)
試験片: モルタル板 試験速度: 5mm/min
塗膜が破断した時の下地亀裂幅: 0.2mm

ひび割れ追従性はほとんどない

耐薬品性

JIS K 5600-6-1(浸漬法)
試験片: スレート版の最も面積の大きい一面に塗布。
他の面は溶液の影響がないようにシールした。
浸漬時間: 168時間

薬品名	外観観察結果
37%硫酸水溶液	表面塗料の剥れその他破損なし
5%酢酸水溶液	表面塗料の剥れその他破損なし
5%硝酸水溶液	表面塗料の剥れその他破損なし
5%水酸化ナトリウム水溶液	表面塗料の剥れその他破損なし
水酸化カルシウム飽和水溶液	表面塗料の剥れその他破損なし
塩化ナトリウム飽和水溶液	表面塗料の剥れその他破損なし
6%次亜塩素酸ナトリウム水溶液	表面塗料の剥れその他破損なし
80%エタノール水溶液	表面塗料の剥れその他破損なし
大豆油	表面塗料の剥れその他破損なし
トルエン	表面塗料の剥れその他破損なし
キシレン	表面塗料の剥れその他破損なし
アセトン	表面塗料の剥れその他破損なし

耐薬品性能が極めて高い

滑り性

JIS A 1454
(高分子系張り床材試験方法)
17 滑り性試験
滑り片: ゴムシート; 硬さ(A型)78、厚さ5mm
試験片の表面状態: ①乾燥 ②湿潤
滑り抵抗係数C.S.R.=最大引張荷重(N)/鉛直荷重(785N)

試験体	表面状態	最大引張荷重 N	滑り抵抗係数 C.S.R.
スパルタコート ガード	①乾燥	646	0.82
	②湿潤	606	0.77
スパルタコート チップ	①乾燥	639	0.87
	②湿潤	633	0.87
スパルタコート クォーツ	①乾燥	688	0.88
	②湿潤	655	0.83

床材としての推奨C.S.R.値0.4-0.9を満たす

Q1 ポリアスパラティック・コーティングとは何ですか？

ポリアスパラティック(ポリアスパラギン酸)を化学的には「脂肪族ポリ尿素」のことを指します。1990年代初頭に世界有数の化学薬品メーカー、バイエル・マテリアル・サイエンス社により発見されたこの樹脂は、従来のポリウレタンやエポキシ樹脂に比べ耐久性がきわめて強く、苛酷な環境にある橋梁の鉄部材の腐食防止用コーティングとして当初は使われました。その後、硬化時間やVOCレベルを低く抑えるように開発を進め、床用コーティングとして活用されるようになりました。

Q2 ポリアスパラティック・コーティングの用途は？

床用に調整されたポリアスパラティックは、一般的なカラーコートはもちろんのこと、デザインチップやメタリックパウダーと組み合わせてデザイン性の高いシームレスな床を作ることが可能です。優れた耐久性・耐薬品性により、トラフィックの多い産業施設や商業施設、厨房、公共施設、住宅のガレージなど様々な床に採用可能です。

Q3 スパルタコートは屋外で使用できますか？

ベースとなるポリアスパラティック樹脂は紫外線に強く、黄変しません。従って基本的には屋内・屋外を問わず使用できます。ただし、スパルタコート・ガードやスパルタコート・チップなど装飾用の色材は、多少紫外線退色が発生する可能性があります。

Q4 スパルタコートはどのように施工しますか？

スパルタコートの施工は訓練された専門の施工店によって施工されます。タイプにより様々な材料を組み合わせ、現場の状況に合わせて、専用の長尺ローラーやブルーム、スキージーなどを使用して施工します。

Q5 冬でも施工できますか？

はい。スパルタコートは氷点下でも硬化しますので、冬場の施工も可能です。

Q6 硬化時間は？

硬化の早いポリアスパラティックを、床施工用に硬化スピードを調整したスパルタコートは塗布後30分～2時間程度で硬化します。タイプと面積によりますが、多くの場合施工翌日には床の稼働が可能です。

Q7 エポキシ・コーティングより優れていますか？

はい。ポリアスパラティック樹脂はエポキシ樹脂と比べ耐摩耗性能がはるかに優れていることが各種試験データで立証されています。硬化スピードもエポキシ樹脂より早いので床の稼働停止が最短で済みます。

Q8 臭いはありますか？

スパルタコートの標準タイプは、溶剤が揮発する際に臭いが発生します。ただし、エポキシ樹脂より臭いは少なく、およそ2日で臭いは無くなります。施工の際は十分な換気が必要です。低臭型のハイソリッドタイプもごさいますので、臭いの気になる物件には、低臭タイプをおすすめします。詳しくはぐっどふろあ認定施工店にご相談ください。

Q9 防滑仕様はありますか？

スパルタコートは全てのタイプで防滑仕様を標準としています。防滑グリップ材を入れずに施工した場合も、下地からのエア吹きやホコリ・チリ、ローラーの刷毛跡などで表面に突出部が少なからず残ります。

Q10 立上り面や壁に施工できますか？

中木程度の立上りの場合、床施工の際に同時に施工することが可能です。壁面への施工も可能ですが、液だれ跡が残る可能性があります。

Q11 F★★★★製品ですか？

建築基準法のシックハウス規制における告知対象物質を含んでいないため、スパルタコートはシックハウス規制の告知対象外製品です。よって、F★★★★の表示はいたしておりません。

Q12 下地はどのように準備すればよいですか？

スパルタコートと下地の付着性を高めるため、メタル・ダイヤモンド刃(#60～#80)の機械式研削で目粗しをしてください。ひび割れや穴などは仕上りに影響するためスパルタコート施工前に適正な補修を行ってください。下地はよく乾燥した状態としてください(相対湿度75%未満)。湿っぽい下地の場合は高温用プライマーを使用してください。油脂が付着、包含した下地の場合、スパルタコート施工前に脱脂洗浄を行い、油脂分を除去してください。水洗いした場合は十分に乾燥させるために、水洗いからスパルタコート施工まで72時間以上(できれば7日間以上)、間を開けてください。DRYTEKレベックスなどの早強性セルフレベルングの上に施工する場合は、打設後72時間以上、硬化養生の後、目粗しし、施工してください。詳しくはぐっどふろあ認定施工店にご相談ください。

Q13 既存のエポキシフロアの上に施工できますか？

エポキシ樹脂との接着性も良好なので、既存のエポキシの上にも施工可能です。ただし、既存のエポキシ樹脂自体が下地から浮いていたり、下地との定着が弱い部分がある場合はこれらを除去し、目粗しの上施工してください。既存エポキシの上に施工する場合でも、既存エポキシ面の目粗しは必ず行ってください。

下地処理費用及び工期との検討になるとは思いますが、基本的には既存のエポキシ樹脂を完全に除去することをおすすめします。

Q14 剥離しますか？

スパルタコートは、エポキシやウレタンと比べても極めてキズに強いコーティングですが、薄膜型であるため、長期に渡るトラフィックや鋭利な金属類の引きずり、引っ掛けなどで剥離することがあります。下地処理が適切に行われていない場合も、剥離することがあります。コンクリートへの付着強度は従来型のコーティングと同等ですが、耐摩耗性が高いため、従来型の樹脂コーティングよりは傷が付きにくいです。全く剥離しない訳ではありません。剥離した場合の補修はぐっどふろあ認定施工店にご相談ください。

Q15 床のお手入れ方法は？

スパルタコートを施工した床のお手入れは非常に簡単です。ドライモップや柔らかいホウキでホコリを除去してください。また、スクラバーや水モップでの洗浄も有効です。

ワックスや油脂成分の洗浄剤は黒ずみの原因になる可能性があるため使用しないでください。化学モップも吸着剤成分が床に付着し黒ずみの原因となるため使用しないでください。

スパルタコートの天敵は細かい砂埃です。これらが床に残った状態で床の上にトラフィックがあると、細かい傷が発生し徐々に光沢が失われていきます。従って、できる限り高頻度にホコリ除去の清掃を行っていただくことをおすすめします。光沢が無くなった場合や、キズ・剥離などの補修は、ぐっどふろあ認定施工店にご相談ください。

Q16 施工実績を教えてください。

日本では2013年より輸入・施工を開始しました。まだ、国内の施工実績は多くはありませんが、マンション、食品工場、店舗、ガレージ、倉庫、製造工場など実績は徐々に増えていっております。

なお米国では豊富な実績があり、大手企業や大型施設、ホテル、学校でも数多く採用されております。

代表的な採用事例・採用企業

IKEA	コストコ・ホールセール
ジャイアント・バイシクル	メイヤー
キンベル美術館(駐車場)	ロックフェラーセンター(テナントショップ)
リッツ・カールトン(ホテル駐車場)	
ブッシュ・スタジアム(MLBセントルイス・カージナルス 野球場内コンコース)	
クアーズ・フィールド(MLBコロラド・ロッキーズ 野球場スタジアムデッキ)	

その他のご質問、価格に関するお問い合わせは、ぐっどふろあ施工店または
ぐっどふろあWEBサイトよりお問い合わせください。



キンベル美術館 駐車場
(米国テキサス州)

スバルタコート ガード ライトグレー
(ライン)スバルタコート ガード ミディアムグレー&ブライトグリーン



美術館(米国)
スバルタコート メタリック
クローム



スバルタコート VIVID DYE
ウォールナット&キャラメル



安全通路(米国)
スバルタコート ガード
ライトグレー&イエロー

クアーズ・フィールド(米国コロラド州)
(MLBコロラド・ロッキーズ 野球場スタジアムデッキ)



IKEA(米国)

スバルタコート チップ
ソルト&ペッパー



コストコ(米国)

スバルタコート ガード
ライトグレー



ホテルロビー(米国)
スバルタコート メタリック
アスペンサンセット



オフィス(米国)
スバルタコート メタリック
コバルトブルー



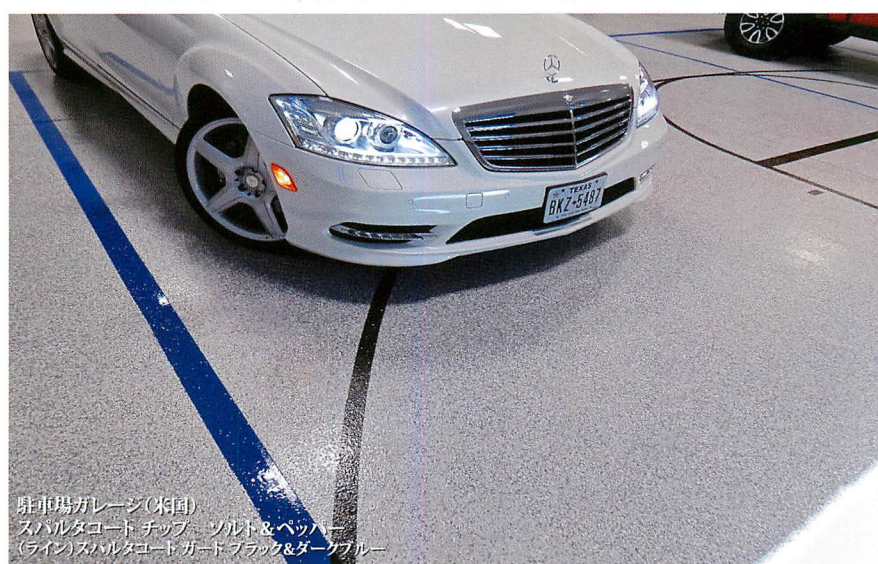
スパルタコート シール (クリア)
(ライン)スパルタコート ガード イエロー



駐車場ガレージ (米田)
スパルタコート ガード タイルレッド
スパルタコート チップ グラナイト



倉庫内安全通路 (米田)
スパルタコート ガード
ブラック&ホワイト&イエロー



駐車場ガレージ (米田)
スパルタコート チップ ソルト&ペッパー
(ライン)スパルタコート ガード ブラック&ダークブルー



スパルタコート ガード
ライトグレー&ミディアムグレー&ブラック



商業施設駐車場ガレージ (米田)
スパルタコート クォーツ サンドストーン
(矢印)スパルタコート ガード ホワイト



常盤工業(株)柏工場 (千葉県柏市) ショールーム

ブラック
ミディアムグレー
ダークベージュ
ライトブラウン
ブライツグリーン
イエロー

ライトグレー
ライトベージュ
サンドベージュ
タイルレッド
ダークブルー



スパルタコート チップ
ミッドナイトブルー

ガレージハウス (行川県)



商品名 スパルタコート ※旧商品名 PERK! (パーク!)

メーカー ラテクリート・インターナショナル社 (アメリカ コネチカット州)

成分名 ポリアスバラギン酸化合物

特長・利点

1. 施工は1日、そして翌日には床稼働復帰可能
2. 優れた耐薬品性と耐汚染性
3. 優れた紫外線耐性と非黄変性
4. 施工時、低VOCかつ低臭気
5. 優れた接着性
6. 高耐久性
7. 屋内用、屋外も適用可(シール・クォーツ)
8. 低温下でも施工可能
9. 耐ホットタイヤビックアップ性
(※熱を持ったタイヤが冷める時に発生する表面剥離)

提供方法 ぐっどふろあ認定施工店による 責任施工にて提供いたします

製品データ

- ・混合比(A材:B材) 1:1
- ・実体積(最低) 70%
- ・粘度(cps) 0.25
- ・初期硬化時間 25~30分
- ・触れるまでの時間 1時間
- ・軽い通行 2時間
- ・ホルムアルデヒド放散量告知対象外

注意事項

- ・施工前の床は必ず水分・油脂・霜のない状態としてください
- ・新設のコンクリートへの施工は打設後4週間以上経過してから行ってください
- ・施工前の床は#50~#120の機械研削で下地処理を行ってください
- ・コンクリートのひび割れ・穴などはPERK!の施工前に補修をしてください
- ・低温下、低湿度下では硬化時間が若干長くなります
- ・計画時・施工前には必ず認定施工店と十分な打ち合わせの上ご採用ください

スパルタコート製造元



A product brand of LATICRETE International, Inc.



LATICRETE International, Inc.
One LATICRETE Park North, Bethany, CT
06524-3423 USA

日本に「いい床」を提供します



ぐっどふろあ 検索

スパルタコートは、ラテクリート・インターナショナル社によってライセンスを付与された認定施工業者により、工事として提供されます。



常盤工業株式会社 建設事業部

〒162-0065 東京都新宿区住吉町2-10 ソフィアM6階

TEL: 03-5361-8989 FAX: 03-5361-8988

本社: 東京都千代田区九段北4-2-38

URL: <http://www.tokiwakogyo.co.jp>