

住金システム建築

2017-2018改

TREO

自由設計型システム建築

トレオ

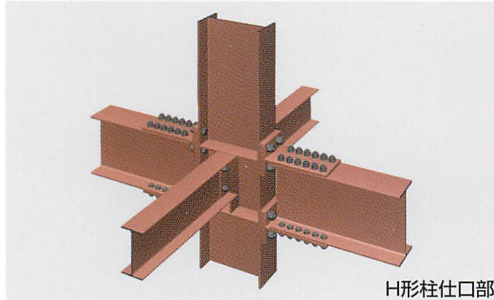


システム建築

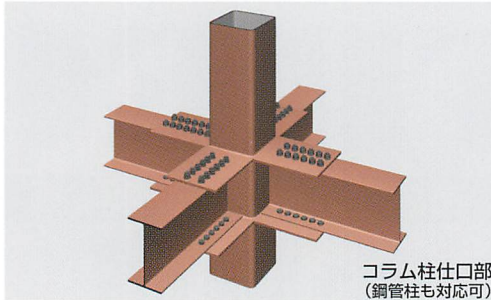
検索

2. 鉄骨システム…高耐震性のHTB接合法 <鉄骨システムは特許登録>

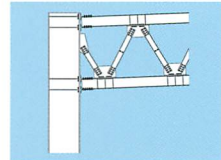
- ・仕口部はスプリットティー(H形柱)とスプリットプレート(コラム柱)によるHTB接合法を採用しています。
- ・母屋材には軽量H形鋼(多雪仕様はロールH形鋼)を使用します。
- ・ノソウェル(無溶接)比率を高めた高品質鉄骨を実現しています。
※鉄骨部材には、製作上の都合により、使用されない孔を開ける場合がありますが、構造上は問題ありません。
- ・天井走行クレーンは198kN(20ton)程度まで対応可能です。※98kN(10ton)以下の天井走行クレーンは当社製品をお奨めします。
- ・ハイパービーム®フレーム、トラスフレーム(主に多雪地域向け)、高強度方杖フレーム、システム荷すり木も対応できます。
※ハイパービーム®は新日鐵住金(株)の登録商標です。
- ・サブビームフレーム(外柱抜きタイプ/中柱抜きタイプ/中柱コラムタイプ)も対応できます(平屋のみ)。



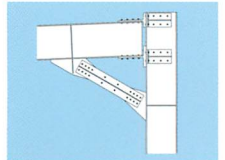
H形柱仕口部
柱・梁サイズ: H350×175~H1000×400
※大スパンはハイパービーム®を使用
※柱サイズがH700超のピン柱脚は柱脚部を絞ることがあります。



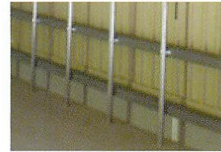
コラム柱仕口部
(鋼柱も対応可)
柱サイズ: □250×250~□550×550 φ318.5~φ508.0
梁サイズ: H300×150~H900×300



トラスフレーム



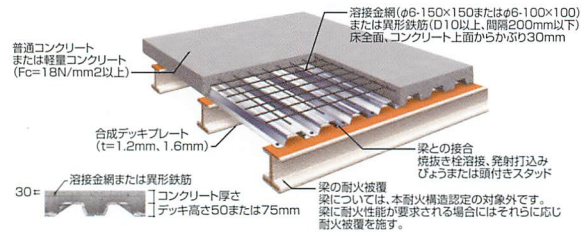
高強度方杖フレーム



システム荷すり木

合成デッキプレートによるコンクリートスラブ工法

- ・デッキプレートは亜鉛メッキ仕様 (Z12/Z27) のため、耐食性があります。
- ・デッキプレートは寸法仕様が豊富 (t=1.0、1.2、1.6mm、H=50、75mm) で経済設計が出来ます。
- ・山上コンクリート厚さは80mm (標準) です。



普通コンクリートまたは軽量コンクリート (Fc=18N/mm²以上)
合成デッキプレート (t=1.2mm、1.6mm)
溶接金網または異形鉄筋
コンクリート厚さ
デッキ高さ50または75mm
梁との接合
焼抜き性溶接、発射打込み
ひょうまたは頭付きスタッド
梁の耐火被覆
梁については、本耐火構造認定の対象外です。
梁に耐火性能が要求される場合にはそれらに応じ耐火被覆を施す。

耐火構造認定 (床1時間)

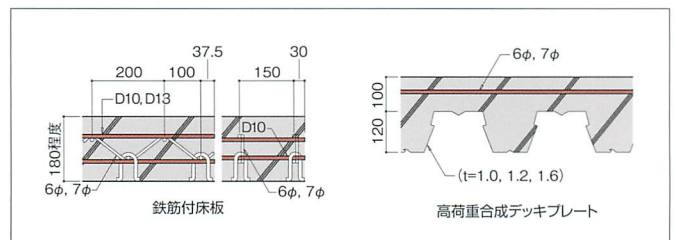
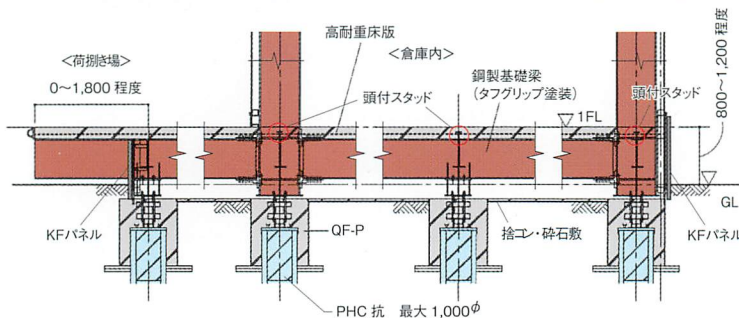
デッキプレート	H50				H75				
	認定番号	0066	0079	9096	9102	0073	0078	9096	9102
使用条件	許容条件	単純連続	単純連続	連続	単純	単純連続	単純連続	連続	単純
	許容荷重 (kN/m ²)	3.5	5.4	(式1)	(式1)	3.5	5.4	(式2)	4.4
	許容スパン	3	2.7	3	2.7	3.4	3	3.4	3.6
	山上コンクリート普通	80	80	80	80	80	80	80	80
	厚さ軽量	-	-	80	80	-	-	80	-
断面仕様	コンクリート基準強度	Fc21.24	Fc18.24	Fc18.24	Fc18.24	Fc18.24	Fc18.24	Fc18.24	Fc18.24
	ひび割れ拡大防止筋	A	A	A	A	A	A	A	B
	耐火補強筋 (D13)	不要	不要	不要	要	不要	不要	不要	要
接合法	頭付きスタッド	○	○	○	○	○	○	○	○
	焼抜き性溶接	○	○	○	○	-	-	-	-
	発射打込みひょう	○	○	○	○	-	-	○	○

※1 (式1) W=5.4×(2.7/L)² (式2) W=5.4×(3.4/L)² ただし、W:許容荷重(kN/m²)、L:支持スパン(m)を表す。また、Wの最大は9.8kN/m²。
※2 ひび割れ拡大防止筋仕様(共通):溶接金網(φ6-150×150)または異形鉄筋(D10以上、間隔200mm以下)

プラットホーム工法…配送センター・食品加工工場等に適用できます <プラットホーム工法は特許登録>

構造スラブ方式…床積載荷重が大きい場合に適しています

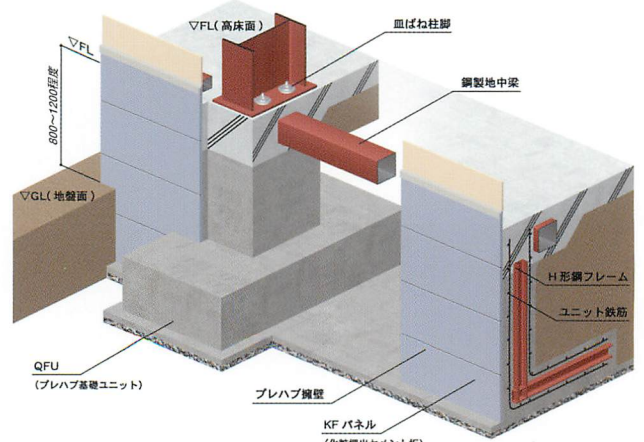
- ・柱と基礎梁は重量H形鋼を使用。接合部は高力ボルトによる無溶接工法を採用。
- ・床は高耐重床版。最大床荷重は2t/m² (2t/m²を超える場合はご相談ください)。ドックレベラーピット(床の自動昇降設備(別途))の対応可能。



高耐重床版

盛土方式…経済性が求められる場合に適しています

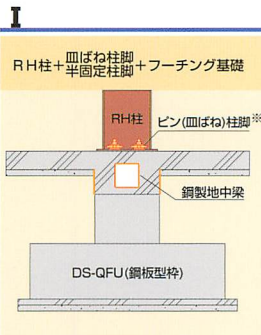
- ・直接基礎タイプと杭基礎タイプがあります。
- ・外周部にはL型または逆T型のH形鋼を骨組にしたプレハブ擁壁のタイプと在来工法(別途)のタイプがあります。
- ・プレハブ擁壁では、外面にKFパネル(化粧押出セメント版)、内面にキーストンプレート貼り。ユニット鉄筋を配した後、コンクリートを打設します。
- ・工場製作比率を高め、現場施工比率を抑えています。
- ・型枠工、鉄筋工が不要なため、現場での省力化が図れます。
- ・従来工法と比べて、25~30%のコストダウンと工期短縮が図れます。



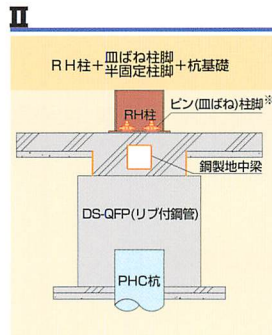
盛土方式/直接基礎タイプ
※擁壁が在来工法(別途)のタイプもあります。

1. 基礎システム…型枠工・鉄筋工が不要な8つの基礎タイプから選択 <基礎システムは特許登録>

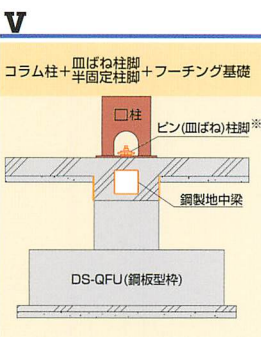
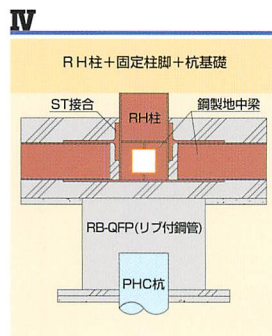
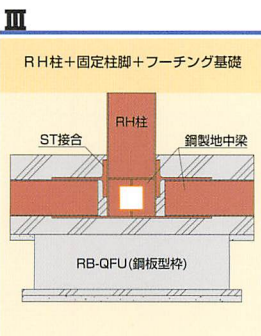
- ・8つの基礎タイプ(ピン/固定柱脚+H形/コラム柱+直接/杭基礎)の要素の組み合わせから選択します。
- ・鋼製捨型枠と鋼製地中梁により、短工期・ローコストを実現します。
- ・鋼製地中梁の周囲はコンクリートで被覆しますので腐食の恐れはありません。
- ・ピン柱脚 (皿ばね柱脚または支承板柱脚)：上部架構から基礎への曲げモーメントの伝達を大幅に低減させることで、基礎のボリュームを小さくすることが出来ます。
※鉄骨柱脚用皿ばね 大臣認定/建設省東住指発第801号 ※鋼管柱や内装のある場合は支承板柱脚を使用します。
- ・固定柱脚：鋼製地中梁と柱をスプリットティー(H形柱)、またはスプリットプレート(コラム柱)でHTB接合します。接合部の固定度を高めることで上部架構の重量を低減することが出来ます。
- ・QFU：折畳み式の垂鉛メッキ鋼板(t1.0mm)型枠とプレファブ式のアンカーポスト・鉄筋かごにより現地での施工省力化を図っています。
※元請設計者に地耐力の算定ならびに不同沈下や地盤液状化の恐れがないことをご確認下さい。
- ・QFP：杭径1mまで対応可能な杭基礎システムです。皿ばね柱脚や固定柱脚との組合せで1本杭を実現しています。
※鋼製地中梁を利用した構造スラブ方式と、プレハブ擁壁を利用した盛土方式のプラットフォームシステムもあります。



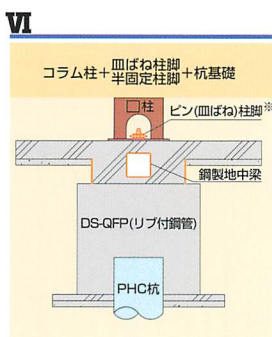
※半固定柱脚も対応可



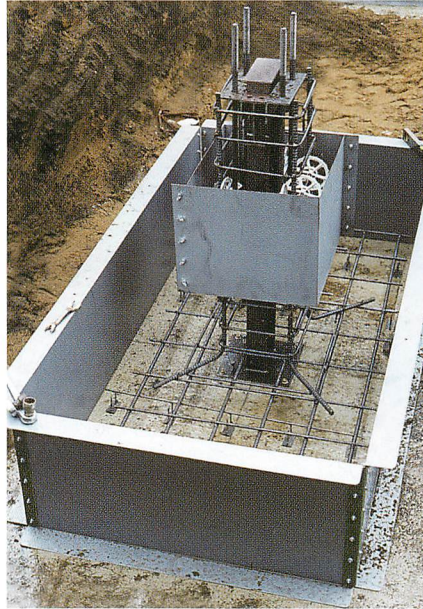
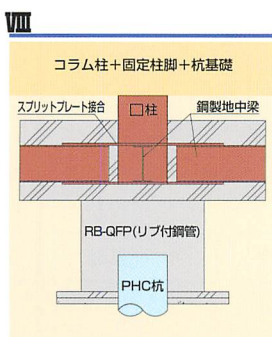
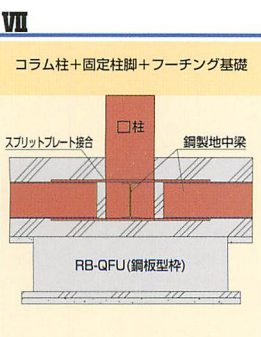
※半固定柱脚も対応可



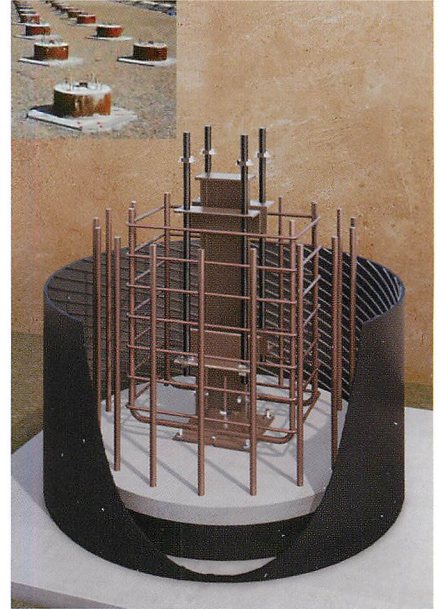
※半固定柱脚も対応可



※半固定柱脚も対応可



QFU ※正方形タイプ、浅型タイプもあります。
※最大寸法3.6m×7.2mまで製造可。



QFP (適用杭径：300~1,000φ)
※摩擦杭・小径鋼管杭も対応できます。
 ※杭径600φ以下の場合には若干仕様異なります。



皿ばね柱脚



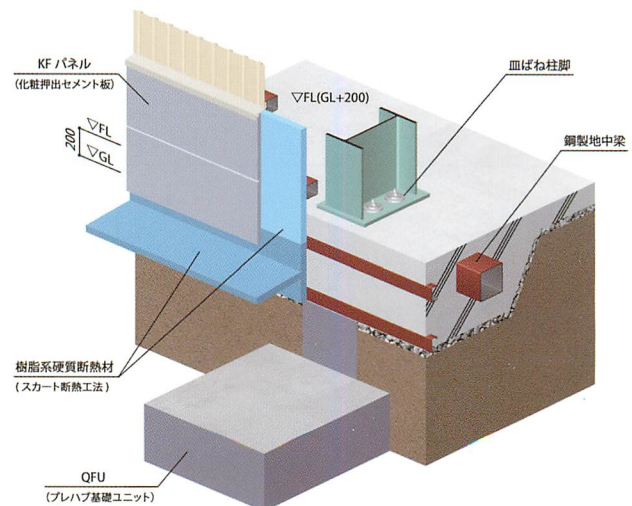
支承板柱脚 (鋼管柱や内装時に適用)



固定柱脚

凍土対策工法(改良)…北海道等寒冷地向け基礎です <凍土対策工法は特許出願中>

- ・プレハブ式外断熱工法のため、凍上の心配がありません。



TREED トリード

特徴

- ①基礎・鉄骨・屋根・外装・仮設の基本5システムと、オプションの搬送システムで構成。
 - ②建物の形状や特性に応じて8つのフレームタイプから最適フレームを選択できる「新躯体システム」。
 - ③24時間以内の見積対応、CADによる見積図面提出。
- ※フレームタイプI、II、V、VIが対象（条件により対応できない場合があります）

用途

工場・倉庫・事務所等あらゆる低層鉄骨建造物 ※屋上駐車場付店舗(平屋、2階)、冷凍・冷蔵倉庫にも対応できます。

適用範囲

階数/平屋、2階 ※3階建てでも対応可能な場合があります。

最高軒高/16m 積雪深さ/300cm以下 ※適用範囲を越える場合はご相談下さい。

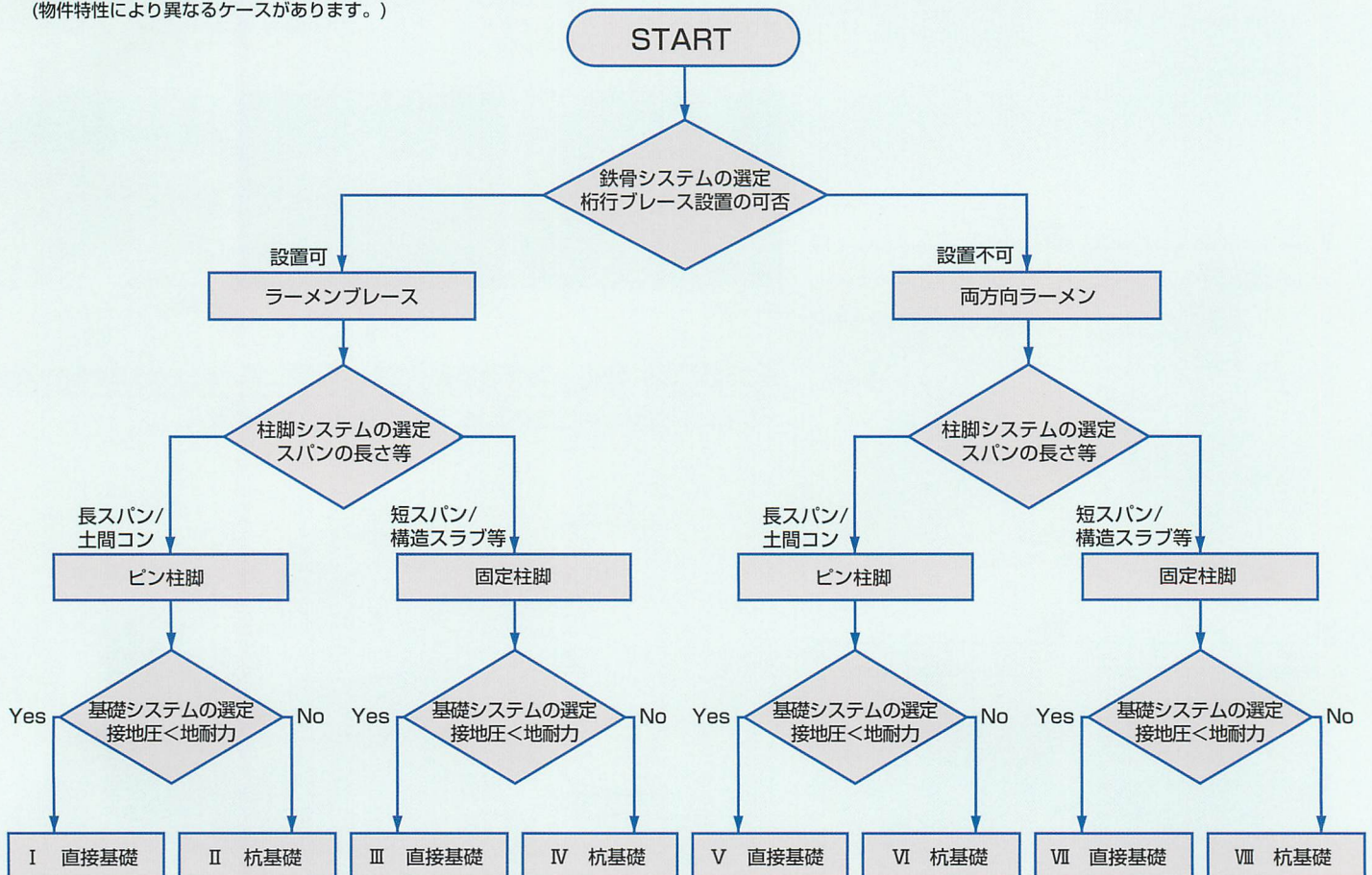
サービス範囲

対象地域	システム	基礎	鉄骨	屋根	外装	仮設	搬送
一般地域/多雪地域		○	○	○	○	○	○

※基礎・鉄骨は部材のみの供給も可能です。

フレーム選択フローチャート例

(物件特性により異なるケースがあります。)



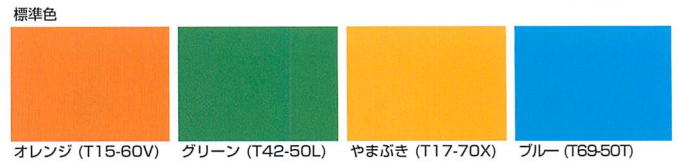
※プラットホームシステムもあります。

5.仮設システム…システム建築に適した仮設により施工をサポート

6.搬送システム…10tonまで対応できる専用天井走行クレーン ※サスペンションクレーンもあります。

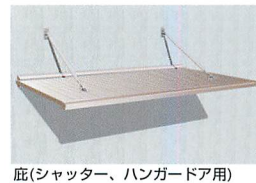
・走行がスムーズなウレタン車輪式天井走行クレーンは10tonまで対応可。経済的なサスペンションクレーンは2.8tonまで対応可。

仕様	定格荷重	27.4 kN(2.8t)	49 kN(5t)	73.5 kN(7.5t)	98 kN(10t)
	スパン	25m以下(柱間)			
	ガーダー	シングルガーダー	ダブルガーダー		
	巻上機	ローヘッド形電動横行ホイスト	ダブルレールホイスト		
	電源	3φ、200V、50/60 Hz			
	巻上 速度	8.4/10 m/min	6.7/8.0 m/min	5.8/7 m/min	5/6 m/min
	モーター	4.1/4.9 kW	6.2/7.5 kW	8.3/10 kW	10/12 kW
	横行 速度	21/25 m/min		15/18 m/min	
	モーター	0.5/0.6 kW		0.85/1.0 kW	
	走行 速度	19/23 m/min		20/24 m/min	
	モーター	2×0.34/0.4 kW	2×0.63/0.75 kW	2×1.1/1.3 kW	
	操作方法	床上押ボタン操作			
	オプション	巻上・横行・走行:インバータ制御、無線押ボタン操作、ガーダー照明、衝突防止装置(クレーン間)			



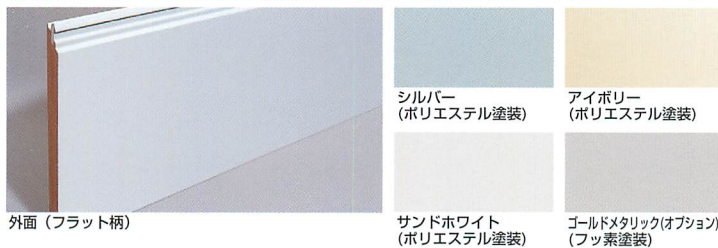
屋根・外装システムのアクセサリ オプション

- 電動ルーフファン: 亜鉛メッキ製(天井高8m以下:600φ、10m以下:750φ) 防虫網 / 防鳥網(オプション)
 - トップライト: ルメルーフラット W860×L3500 網入ガラスt6.8+ポリカーボネート中空ハニカムパネルt16 (積雪100cm未満の地域のみ設置可) ※従来のポリカーボネートタイプも対応可(オプション)
 - 屋根点検タラップ: 鋼製亜鉛メッキ仕様
 - バイザー: アルミ押出材 W1000 X D400 色: シルバー、ステンカラー
 - 庇(SS、HD、OS用): アルミ押出材 色: シルバー、ステンカラー 寸法: W=3.0~6.0m (@ 0.5m) D=1.0m(H≦3.0m)、1.5m(H≧3.5m)
 - 大庇(SS、HD、OS用): 屋根: 亜鉛メッキカラー鋼板 t 0.6、ガルバリウム鋼板 t 0.6 形式: 屋根延長タイプ、吊底タイプ 寸法: W=6m X N、D=3、4、5m
- ※以下の場合は最大10mまでの大庇が可能(オプション)。
積雪50cm以下、スパン×桁行≧20m×24m、Vo≦34m/s、粗度区分



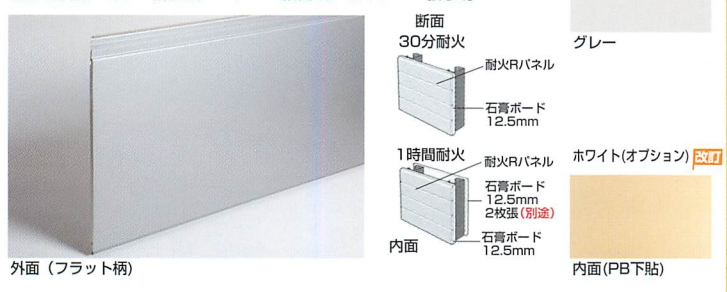
耐火Sパネル 高意匠・高断熱の金属製サンドイッチ耐火パネル(横貼)

- 材質: [内外皮]カラーガルバリウム鋼板 [充填材]ロックウール 不燃NM-3994(1)
- 耐火30分 FPO30NE-0200(50mm)
- 耐火1時間 FPO60NE-0199(75mm)
- 形状: 厚50mm/75mm、外皮0.5mm、内皮0.5mm、働き巾600mm、900mm
- 水密性: 2250Pa以上
- 熱貫流率: 0.88 W/m²K(50mm)、0.63 W/m²K(75mm)
- 胴縁ピッチ: @2000
- 標準付属品: カラーガルバリウム鋼板製コーナーカバー・腰水切・笠木



耐火Rパネル 改訂 意匠性と経済性を兼ね備えた金属製複合耐火パネル(横貼)

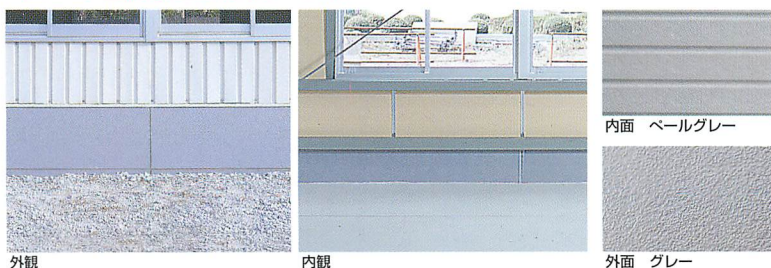
- 材質: [外皮]カラーガルバリウム鋼板 [裏張材]ロックウールボード
- 耐火30分 FPO30NE-0016(PB t12.5下地)
- 耐火1時間 FPO60NE-0017(PB t12.5下地+室内PB t12.5×2(別途))
- 形状: 厚30mm(PB共)、外皮t0.4、働き巾 450mm、定尺長さ 2985mm
- 水密性: 490 Pa 以上(内装がある場合は、防水紙(オプション)が必要)
- 熱貫流率: 2.27 W/m²K(30分耐火)、1.77 W/m²K(1時間耐火)
- 胴縁ピッチ: @910(30分・1時間耐火)
- 標準付属品: カラー鋼板製コーナー・縦目地ジョイナー・腰水切



腰壁

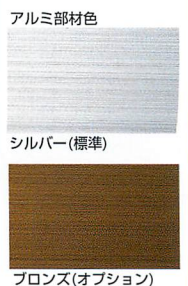
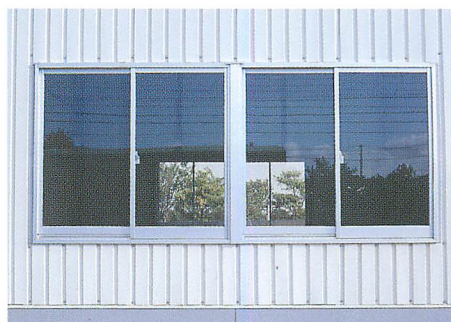
KFパネル(腰壁) 高耐水性仕様の押出セメントパネル(横貼) ノンアスベスト

- 材質: バルブ混入セメント板(不燃NM-3039)、防火 PCO30NE-0154
- ※縦目地はロックウールテープ+耐火シーリング(準耐火建築物)、変成シリコンシーリング(一般建築物)を施工
- 形状: 厚 30mm、働き巾 450mm、定尺長さ 1500mm(目地幅 10mm)
- 透水値: 400 gr/m²・24hr 以下(コンクリートと同等以上)
- 段数: 1段(標準) 2段(多雪仕様)
- ※二枚重ねで1時間耐火(FPO60NE-0191)
- ※タフコート仕様も対応できます(オプション)。



建具

- ・アルミサッシ・ドア(半外付/外付タイプ)
- ・スチールシャッター(電動重量、電動軽量、手動)
- ※強風地域では重量シャッターを推奨します。
- ・ハンガードア/オーバースライダー 等

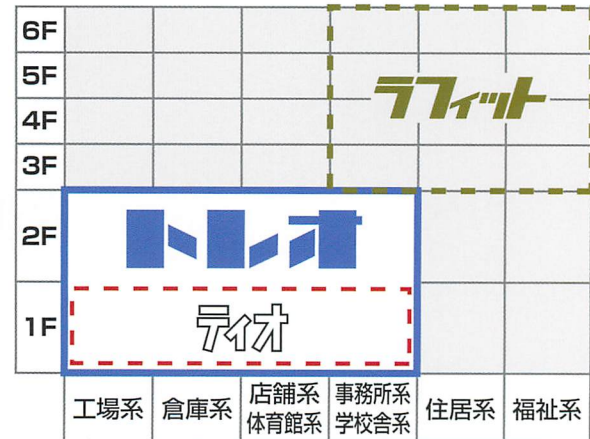


事務所〈2F〉(大阪)



TREOは自由な設計(Traza)、施工の迅速性(Rapid)、経済性(Economy)、8種類(Octa)の構造躯体システムの意味から名付けられています。

商品マップ



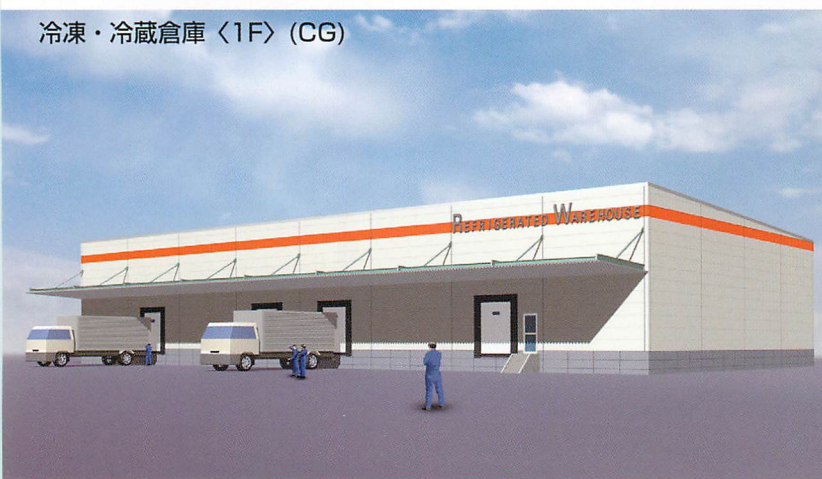
事務所〈2F〉(新潟)



精密工場〈2F〉(岩手)



冷凍・冷蔵倉庫〈1F〉(CG)



屋上駐車場付店舗〈1F〉(CG)



物流倉庫〈一部2F〉(福岡)



ホームセンター〈1F〉(長崎)

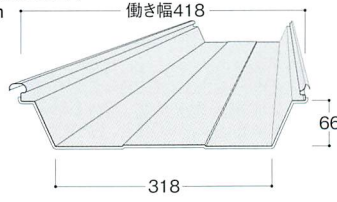


3. 屋根システム…信頼できる高水密・高断熱工法

- ・当社独自の高水密工法を採用しています(降雨強度100mm/hr、平均風速30m/s下で漏水なし)。
- ・用途と目的に応じた6種類の屋根工法があります(SDルーフ、二重折版、断熱ボード、断熱マット、フラットルーフ、キャンバスルーフ)。
- ・ソーラーパネルの設置も可能です(ソーラーパネルは別途。既設建屋の場合はご相談下さい)。
- ・軒樋、堅樋は塩ビ製(グレー)です。養生管、雪止アングルはオプションになります。(豪雪地域<積雪150cm以上>と北海道地区は樋を設置できません)。
- ・アクセサリーとして電動ルーフファン、トップライト、屋根点検タラップがあります。※詳細はティオのパンフレットをご覧ください。

SDルーフ ※屋根勾配1/25

材質：ガルバリウム鋼板素地(不燃NM-8697)
 オプション / カラーガルバリウム鋼板(不燃NM-8697)
 オプション / マグネシウム添加ガルバリウム鋼板(不燃NM-8697)
 形状：t 0.6(多雪仕様は t 0.8)、山高 66mm、働き幅 418mm
 ※形状は地域により若干異なります。
 裏打材：フネンエース t 4(不燃NM-1196、耐火30分FP030RF-0703)、
 ※認定番号は地域によって異なります。
 フォームエース t 4
 ※寒冷地はSD160(トレオ仕様)での対応も可。
 ※すが漏れの恐れがある地域は軒先融雪ヒーター(別途)の設置が、フラットルーフをお奨めします。
 ※認定番号は地域により異なる場合があります。



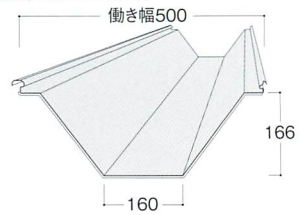
外面



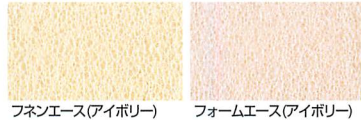
ガルバリウム鋼板素地 ブルー(オプション) ニューシルバー(オプション)

SD160(オプション) ※屋根勾配1/50

材質：ガルバリウム鋼板素地(不燃NM-8697)
 オプション / カラーガルバリウム鋼板(不燃NM-8697)
 オプション / マグネシウム添加ガルバリウム鋼板(不燃NM-8697)
 形状：t 0.8(多雪仕様は t 1.0)、山高 166mm、働き幅 500mm
 ※形状は地域により若干異なります。
 裏打材：フネンエース t 4(不燃NM-1196、耐火30分FP030RF-0605)、
 ※認定番号は地域によって異なります。
 フォームエース t 4



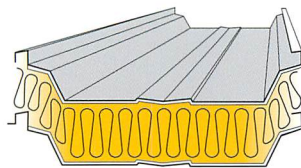
裏打材



フネンエース(アイボリー) フォームエース(アイボリー)

二重折版(オプション)

高断熱・高意匠

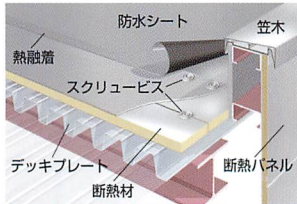


※オプションシステムの規格はTioのパンフレットをご覧ください。

フラットルーフ(オプション)

高断熱・高意匠・高水密

※ノンパレットタイプも対応可



キャンバスルーフ(オプション)

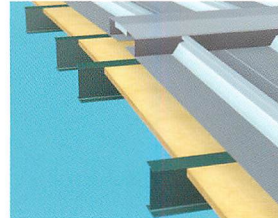
高採光のテント幕



キャンバスルーフ(内観：フットサル施設)

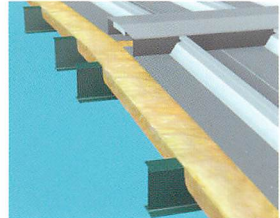
断熱ボード(オプション)

高断熱・高意匠・ローコスト



断熱マット(オプション)

高断熱・ローコスト



4. 外装システム…デザインと性能に合わせて自由に選べる6種類の外壁

外壁

SD角波

スタンダードな金属サイディング(縦貼)
 材質：カラーガルバリウム鋼板(不燃NM-8697)
 オプション / マグネシウム添加ガルバリウム鋼板(不燃NM-8697)
 防火(共通) PC030NE-0162 (PB t12.5 X 2+Tジョイナー)
 形状：t 0.5、山高 15mm、働き幅 750mm
 ※形状は地域により若干異なります。
 熱貫流率：4.83 W/m²K (PB X 1) 3.79 W/m²K (PB X 2)
 銅線ピッチ：@1000(基準) @1400(最大)
 標準付属品：カラー鋼板製コーナーカバー・腰水切
 ※SD角波素貼りは、防水性能上、地域・用途により対応できない場合があります。
 ※内装がある場合は、防水紙(オプション)が必要です。



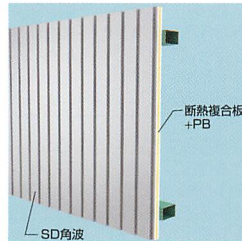
外面



アイボリーホワイト
 ニューシルバー
 メタリックブルー(オプション)

SD断熱角波

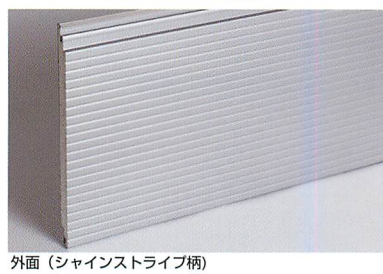
SD角波を使用した断熱防火構造
 仕上：SD角波(左記参照)
 下地：石膏ボード・硬質ウレタンフォーム
 複合板 t29.5mm + PB t12.5
 防火 PC030NE-0207
 熱貫流率：1.08 W/m²K



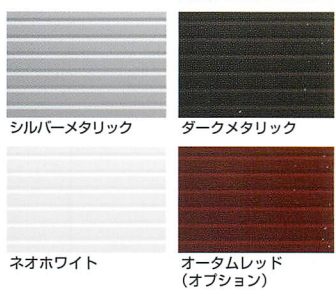
断熱複合板+PB
 SD角波
 内面 PB下貼

TSパネル

断熱性の優れた薄型金属製サンドイッチパネル(横貼)
 材質：[内外皮]フッ素樹脂塗装ガルバリウム鋼板
 [充填材]ポリイソシアヌレートフォーム
 不燃NM-3852、防火PC030NE-0206 (PB t9.5+t9.5下地)
 形状：厚 25mm、外皮 t0.27、内皮 t0.27、働き幅 380mm
 水密性：500 Pa 以上(内装がある場合は、防水紙(オプション)が必要です)
 熱貫流率：1.18 W/m²K 銅線ピッチ：@1000
 標準付属品：縦目地ジョイナー(フッ素樹脂塗装ガルバリウム鋼板製)腰水切(カラー鋼板製)



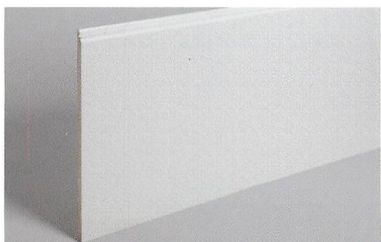
外面(シャインストライプ柄)



内面(ダイヤ柄)ライトグレー
 シルバーメタリック
 ダークメタリック
 ネオホワイト
 オータムレッド(オプション)

FCパネル

重量感のあるセメントパネル(横貼) ノンアスベスト
 材質：木質系繊維混入セメントけい酸カルシウム板(準不燃QM-0639)
 防火 PC030NE-0045 (PBt12.5+防水紙)
 ※PBt12.5下地と防水紙は必須仕様です。
 形状：厚 16mm(複合厚40.5mm)、働き幅 455mm
 定尺長さ 3000mm、(目地幅 10mm)
 熱貫流率：3.48 W/m²K(複合)
 銅線ピッチ：@600
 標準付属品：同材コーナーパネル、カラー鋼板製腰水切



外面(エンボス柄)



内面 PB下貼
 ライトベージュ
 ライトブラウン
 オフホワイト(オプション)
 シャークグレー(オプション)

Sパネル

高意匠・高断熱の金属製サンドイッチパネル(横貼)
 材質：[内外皮]カラーガルバリウム鋼板 [充填材]ポリイソシアヌレートフォーム(一般タイプ)
 一般タイプ(不燃NM-1913) ※単体防火の場合は耐火Sパネルになります。
 ※複合防火認定：防火PC030NE-0142-1(2)(内部PBt12.5(別途))
 防火PC030NE-0228または0229(PBt12.5下地)

形状：厚35mm、外皮t0.5、内皮t0.5、働き幅 600mm
 水密性：1600 Pa 以上
 熱貫流率：0.59 W/m²K(一般)
 銅線ピッチ：@2000(一般)、@1500・1000(防火)
 標準付属品：カラー鋼板製コーナージョイナー・腰水切・笠木



外面(フラット柄)



内面(フラット柄)オフホワイト(ポリエステル塗装)
 シルバー(ポリエステル塗装)
 アイボリー(ポリエステル塗装)
 サンドホワイト(ポリエステル塗装)
 ゴールドメタリック(オプション)(フッ素塗装)

自由設計型システム建築

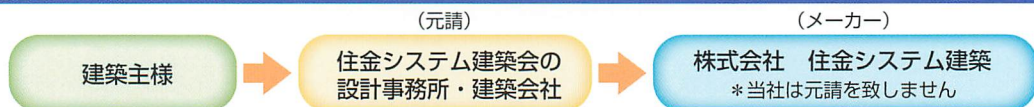


URL <http://www.sumikin-sysken.co.jp/>

お問い合わせ先

営業			
営業センター	東京本社	TEL:03-6860-7364	FAX:03-6860-7370
関東第1営業チーム	東京本社	東京都港区浜松町2-4-1 (世界貿易センタービル33F)	〒105-6133 TEL:03-6860-7364 FAX:03-6860-7370
	甲府事務所	甲府市丸の内1-16-14 (甲府フコク生命第一ビル6F)	〒400-0031 TEL:055-206-0575 FAX:055-206-0574
関東第2営業チーム	大宮事務所	さいたま市大宮区仲町1-104 (大宮仲町AKビル6F)	〒330-0845 TEL:048-642-1031 FAX:048-642-1036
関東第3営業チーム	水戸事務所	水戸市城南1-1-6 (サザン水戸ビル3F)	〒310-0803 TEL:029-225-3250 FAX:029-225-3255
北海道営業チーム	札幌事務所	札幌市中央区北二条西4-1 (北海道ビル8F)	〒060-0002 TEL:011-251-1668 FAX:011-251-1672
	函館事務所	函館市若松町2-5 (明治安田生命函館ビル6階)	〒040-0063 TEL:0138-88-2507 FAX:0138-88-2508
東北営業チーム	仙台事務所	仙台市青葉区一番町3-6-1 (一番町平和ビル8F)	〒980-0811 TEL:022-721-0206 FAX:022-266-8709
	盛岡事務所	盛岡市盛岡駅前通15-19 (盛岡フコク生命ビル3F)	〒020-0034 TEL:019-626-3060 FAX:019-626-3061
新潟営業チーム	新潟事務所	新潟市中央区東大通1-3-10 (三井生命新潟ビル8F)	〒950-0087 TEL:025-246-0281 FAX:025-241-1005
	上越事務所	上越市仲町4丁目3-19 (マルケー・バスビル1階)	〒943-0831 TEL:0255-42-2504 FAX:0255-42-2505
中部営業チーム	名古屋事務所	名古屋市中区栄1-3-3 (朝日会館12F)	〒460-0008 TEL:052-202-1412 FAX:052-202-1413
	静岡事務所	静岡市葵区御幸町8 (静岡三菱ビル5F)	〒420-0857 TEL:054-685-3430 FAX:054-685-3431
北陸営業チーム	富山事務所	富山市桜橋通1-18 (北日本桜橋ビル4F)	〒930-0004 TEL:076-442-4303 FAX:076-442-4318
	福井事務所	福井県福井市中央3丁目1-5 (三谷中央ビル3F)	〒910-0006 TEL:0776-84-8750 FAX:0776-84-8751
関西営業チーム	大阪事務所	大阪府大阪市北区梅田1丁目12-12 (東京建物梅田ビル10F)	〒530-0001 TEL:06-7670-0760 FAX:06-7670-0762
四国営業チーム	高松事務所	高松市番町1-6-1 (住友生命高松ビル10F)	〒760-0017 TEL:087-822-8710 FAX:087-822-8715
	新居浜事務所	新居浜市久保田町1丁目2-5 (富士火災新居浜ビル3階)	〒792-0026 TEL:0897-38-2503 FAX:0897-38-2504
中国営業チーム	広島事務所	広島市中区鉄砲町10-12 (広島鉄砲町ビルディング13F)	〒730-0017 TEL:082-536-0600 FAX:082-536-0602
	松江事務所	松江市白潟本町13-4 (三井生命松江ビル6F)	〒690-0061 TEL:0852-40-2290 FAX:0852-40-2291
九州営業チーム	福岡事務所	福岡市博多区店屋町5-18 (博多NSビル9F)	〒812-0025 TEL:092-686-9600 FAX:092-686-9602
	鹿児島事務所	鹿児島市西田1丁目5-1 (鹿児島高見橋ビル7階)	〒890-0046 TEL:099-808-2510 FAX:099-808-2511
開発			
開発品質センター	東京本社	TEL:03-6860-7366	FAX:03-6860-7370
設計・製造			
オペレーションセンター	東京本社	TEL:03-6860-7361	FAX:03-6860-7793
設計チーム	東京本社	TEL:03-6860-7363	FAX:03-6860-7793
	大阪事務所	TEL:06-7670-0771	FAX:06-7670-7736
生産管理チーム	東京本社	TEL:03-6860-7361	FAX:03-6860-7793
	大阪事務所	TEL:06-7670-0771	FAX:06-7670-7736
工事			
工事センター	東京本社	TEL:03-6860-7362	FAX:03-6860-7370
関東第1工事管理チーム	東京本社	TEL:03-6860-7362	FAX:03-6860-7370
関東第2工事管理チーム	大宮事務所	TEL:048-642-1031	FAX:048-642-1036
関東第3工事管理チーム	水戸事務所	TEL:029-225-3250	FAX:029-225-3255
北海道工事管理チーム	札幌事務所	TEL:011-251-1668	FAX:011-251-1672
東北工事管理チーム	仙台事務所	TEL:022-721-0206	FAX:022-266-8709
新潟工事管理チーム	新潟事務所	TEL:025-246-0281	FAX:025-241-1005
中部工事管理チーム	名古屋事務所	TEL:052-202-1412	FAX:052-202-1413
北陸工事管理チーム	富山事務所	TEL:076-442-4303	FAX:076-442-4318
関西工事管理チーム	大阪事務所	TEL:06-7670-0760	FAX:06-7670-0762
四国工事管理チーム	高松事務所	TEL:087-822-8710	FAX:087-822-8715
中国工事管理チーム	広島事務所	TEL:082-536-0600	FAX:082-536-0602
九州工事管理チーム	福岡事務所	TEL:092-686-9600	FAX:092-686-9602

住金システム建築の設計・施工体制



「住金システム建築会」会員名 常盤工業株式会社
 〒162-0065 東京都新宿区住吉町2-10 ソフィアM6階
 建設事業部
 TEL:03-5361-8989 FAX:03-5361-8988
<http://www.tokiwakogyo.co.jp/>

TRECおよびトレオは、株式会社住金システム建築会に所属する企業です。
 [ご注意とお願い] 本資料に掲載された技術情報は、製品の代表的な特性や性能を説明するためのものであり、「規格」の規定事項として明記したものを除き、保証するものではありません。本資料に記載されている情報の誤った使用、または不適切な使用などにより生じた損害については、責任を負いかねますのでご了承ください。本資料に記載された内容については、今後予告なしに変更される場合があります。本資料に記載された内容について、無断転載または複製はご遠慮願います。