

折板屋根内貼り断熱

マグネットピン工法

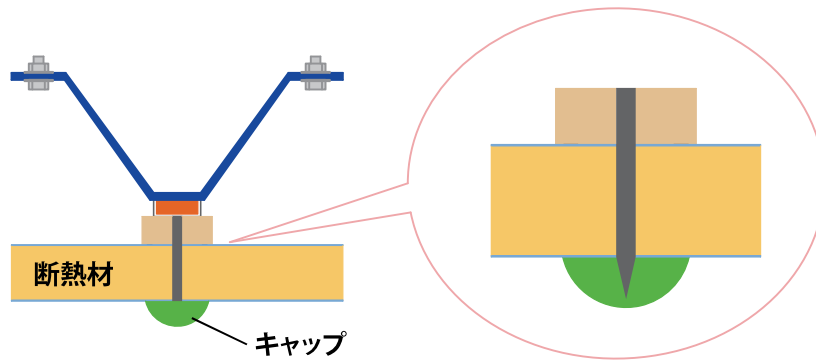
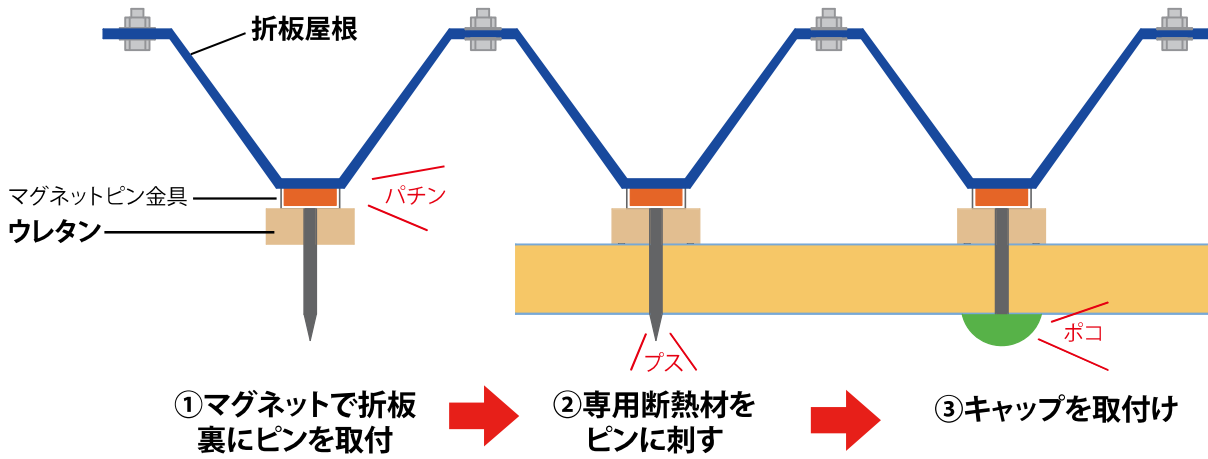


屋根からの輻射熱をシャットアウト



常盤工業株式会社

折板屋根の工場・倉庫を **早く** **安く** **効果的に**
断熱性能を持たせた建物にかえることができます

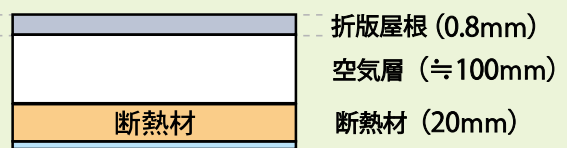


通過熱量の比較

名古屋市工業研究所の試験結果

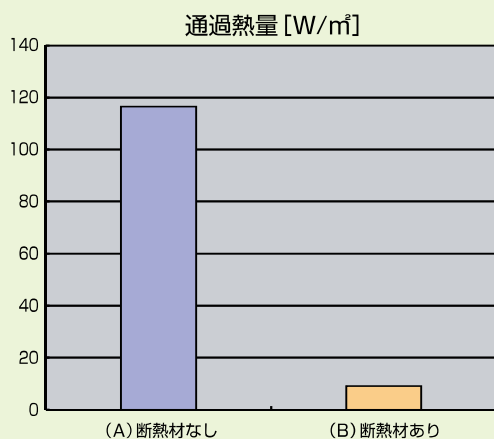
(A) 断熱材なし

(B) 断熱材あり



(A) 通過熱量 118 [W/m²]

(B) 通過熱量 14 [W/m²]



断熱材を使用することにより
通過熱量は1/8にもなります。



32kg/m³グラスウールです

マグネットピン取付工事



施工中



施工後



施工前



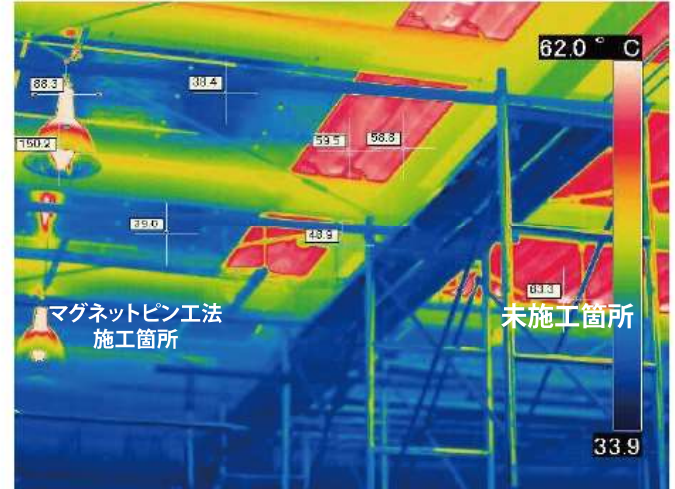
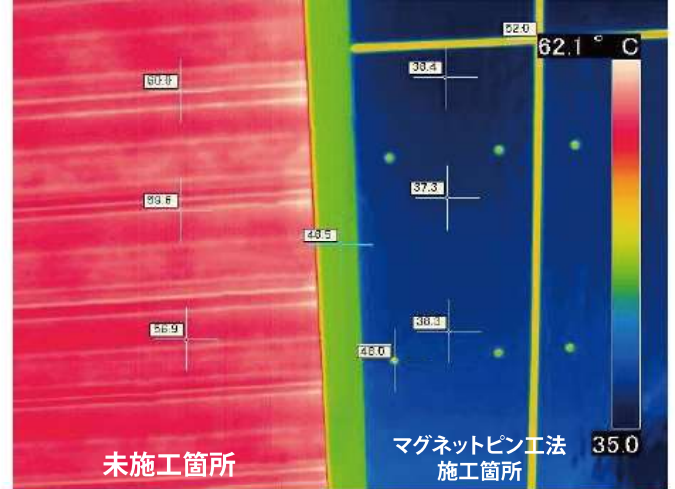
施工後

温度センサーによる施工無し・施工有り比較写真

施工中

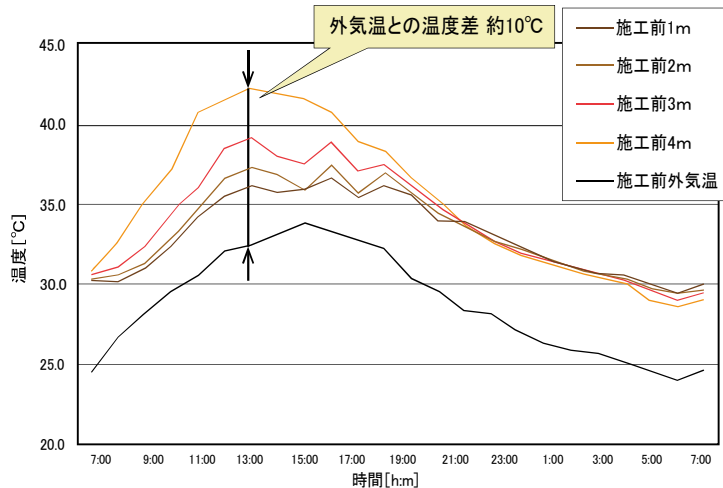


熱画像 (撮影時外気温33℃)

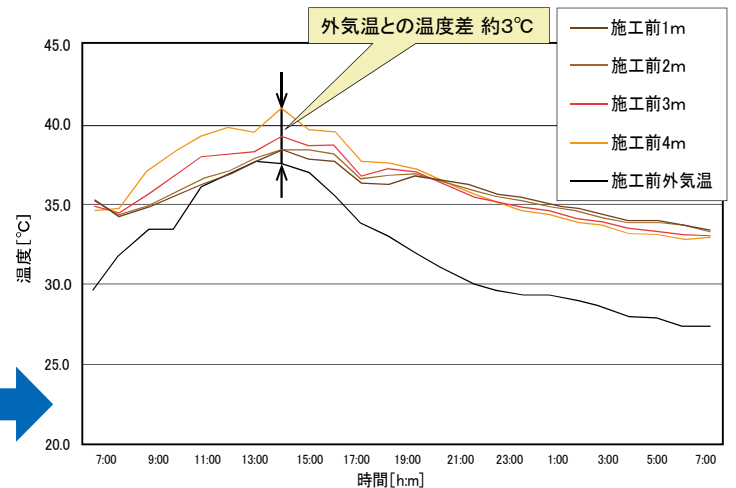


マグネットピン施工前・施工後の室温上昇状況

施工前 外気温(最高33.9℃/最低23.1℃)



施工後 外気温(最高37.5℃/最低28.8℃)



マグネットピン施工前は、外気温が上昇すると室温も同様に+10℃程度上昇しています。施工後は、外気温の上昇に対して+3℃に抑えられ、効果が確認できます。

お問い合わせ先はこちら

発売元



〒162-0065 東京都新宿区住吉町2-10ソフィアMビル6階

TEL03-5361-8989 FAX03-5361-8988

<http://www.tokiwakogyo.co.jp>