

キープサーモウォール スペシャル

Keep thermo
キープサーモウォール Wall

輻射熱をカットして夏場の室内を5℃下げます！快適な職場環境を提供できます！

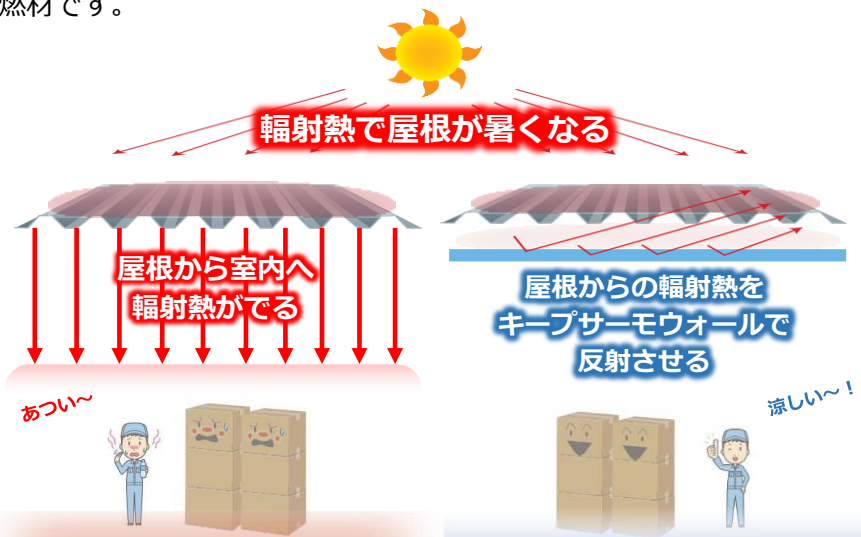
製造工場・倉庫での解決すべき課題

- 屋根からの雨漏り
- コンクリート床の補修・段差修正
- 空調機器の導入
- 室内の遮熱対策 ※
- アスベスト含有建材の除去・ふうじこめ
- 照明のLED化 ...etc

※夏場、屋根裏の表面温度が50~60℃に達している場合、屋根下荷物の天面が約40℃に達している場合は対策が急務です。

キープサーモウォール スペシャルとは【不燃タイプ】

グラスファイバー繊維をアルミ箔で包み込んだ高遮熱材、輻射熱を反射し温度上昇を抑制します。国交省認定不燃材です。



輻射熱をカット・反射させて室内で熱中症になることを低減させることができます。

採用事例（学校体育館）

天井のない折板屋根現しの体育館に、暑さ対策としてエアコンを計14台導入したがほとんど効果が見られないため本商品を採用して頂きました。



施工前



施工後

【お客様の声】

- 昨年より温度低下した
- 不快感が低減された
- 冷房の効果を感じるようになった
- 館内が明るくなった（照度UP）

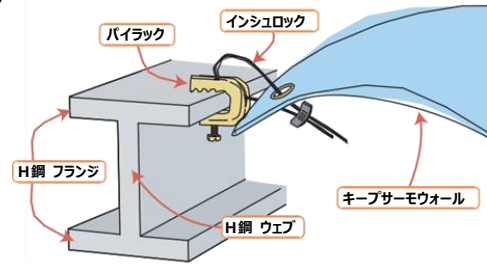
施工方法

①



梁の内寸に合わせたハトメ付きのシートを作成します。

②

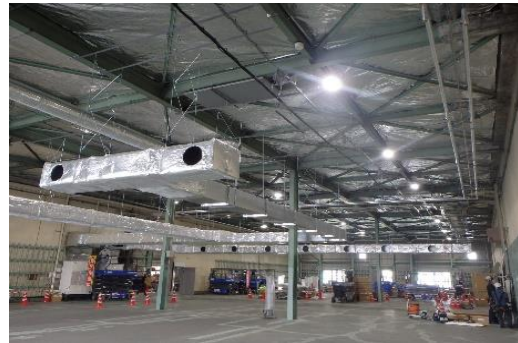


吊下げ金具(パイラック等)を使い梁のH鋼にキープサーモウォールを取り付け、完了です。

温度を下げて管理・活動したい施設・設備で普通に使われている材料です



冷房輸送設備／海上コンテナ用



倉庫



工場



一般住宅／壁面

現有施設の建築、構造状況によって効果は変動します。お気軽に下記までご相談ください。

お問い合わせ

キープサーモウォール工法 責任施工・販売代理店



常盤工業株式会社
建設事業部 分室

〒162-0065 東京都新宿区住吉町 2-10 ソフィア M6 階
TEL:03-5361-8989 FAX:03-5361-8988

お問い合わせ <https://www.tokiwakogyo.co.jp/contact/>