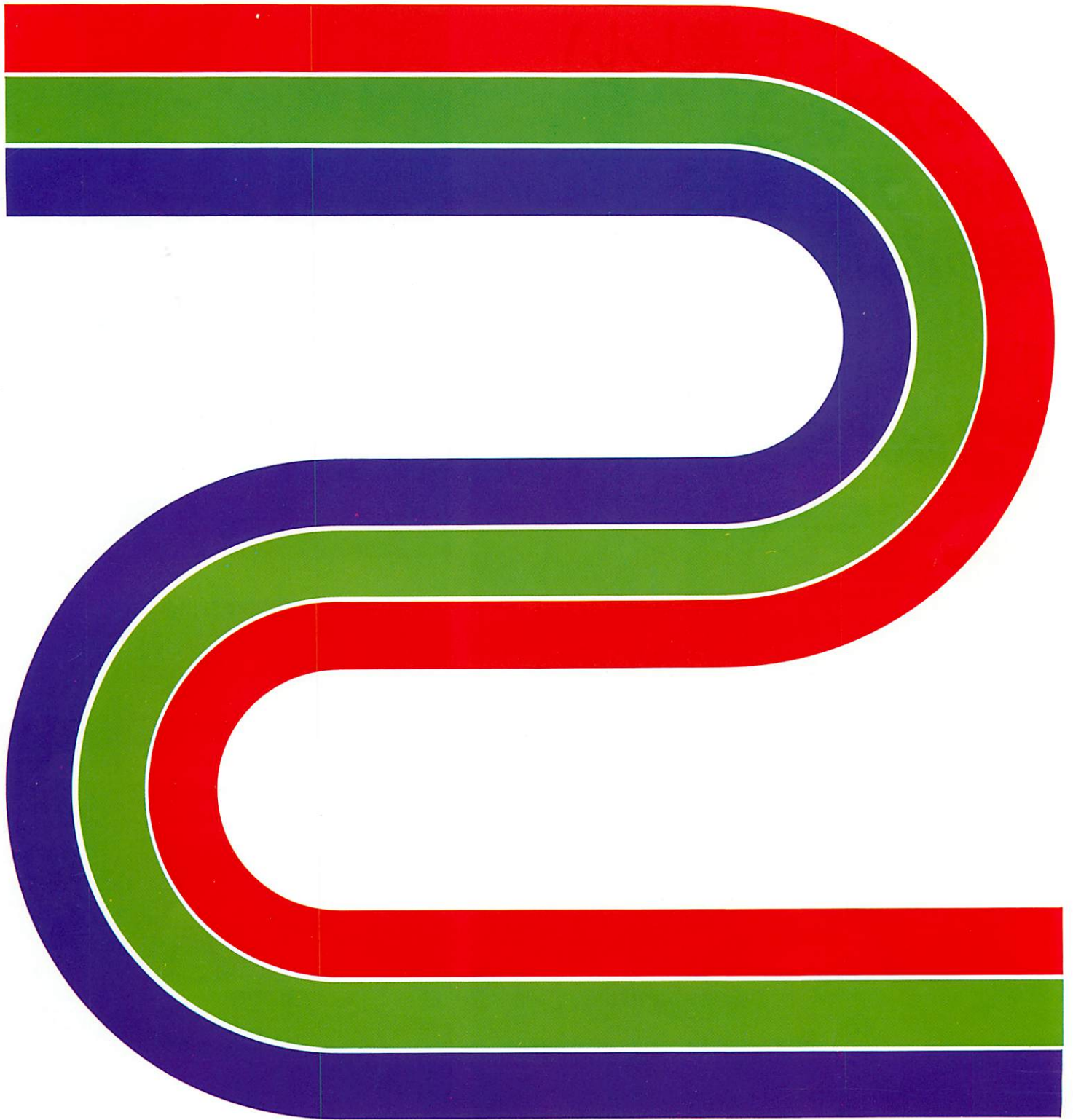


生活空間を美しく彩どる

アミカラー



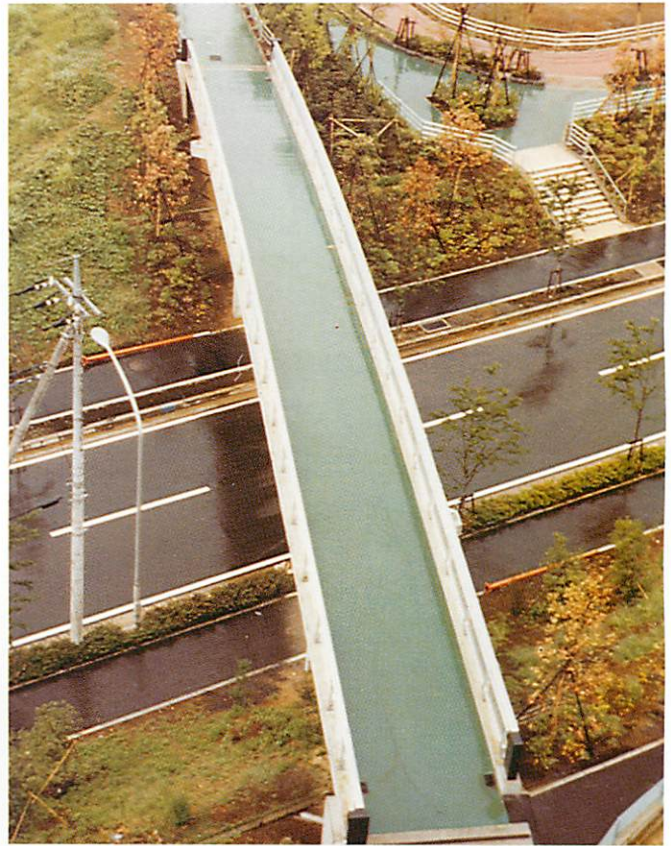
 常盤工業株式会社

生活空間

いつまでも美しい
鮮やかな色
優れた耐候性
容易な施工



浅草はなやしき



若葉台歩道橋

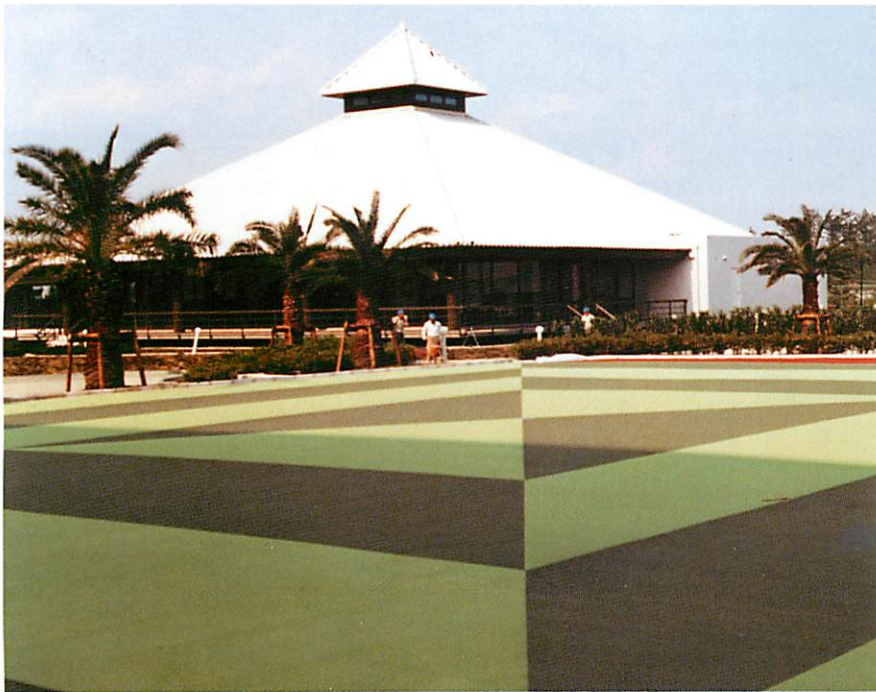


野田市文化センター広場



ししらこぼと水上公園スライダー

に色彩を



ホテル広場

●アミカラーは、アクリル系の樹脂をエマルジョン化し、珪砂、顔料を配合してありますので、現場ですぐ使用できます。

※場合によっては現場で配合する場合があります。

●エマルジョンは、安定なので、長期保存に耐え、小面積の施工の場合にも材料を無駄にしません。

●溶剤の毒性やかぶれの心配もなく、安心して施工できます。

●適当な弾力性があるので、収縮クラック等が生じることもなく、低温の場合も、ひび割れしません。また補修も上に塗るだけなので簡単です。

標準色として

赤、緑、青、黄があります。

※他の色もできますので御相談ください。



しらこぼと公園



住宅地の遊歩道



テニスコート



学校内通路



広場内プール



サイクリングロード



カーパーキング



シティプラザ

その他の現場紹介



国営ひたち海浜公園

千葉県千葉市



千葉県千葉市

千葉県千葉市



埼玉県三郷市

千葉県千葉市



アミカラー試験表

アミカラー配合品シート物性

項目	条件	結果	規格
耐水性	48hrs、水中浸漬	異常なし	JIS K5400
耐アルカリ性	48hrs、2%カセイソーダ水浸漬	異常なし	JIS K5400
促進耐候性	ウェザオメーター3,000hrs	異常なし	JIS K5400
耐摩耗性	テーバー摩耗 CS-17 500g×2荷重 1,000回転	—— 65mg 230mg	JIS K5400
常態湿潤	——	——	——
すべり抵抗	BPN	—— 92 47	ASTM E303
常態湿水	——	——	——
接着性	下地アスコン	——	JIS A6909
常態耐水	14日 水中浸漬後	約15kg/cm ² 約15kg/cm ²	——
引張強度	20°C、100mm/min	約18kg/cm ²	JIS K6301
引張伸度	——	約50%	JIS K6301
耐油性	48hrs マシン油浸漬	異常なし	JIS K5400
耐衝撃性	下地アスコン、0、-5、-10°C デュポン式落球試験機	アスコン以上	JIS K5400
G B 反撥	100cmよりゴルフボール落下	64cm	——
耐屈曲性	常温、90°折り曲げ	異常なし	JIS K5400
密度	——	1.8±0.05	JIS K5400
透水係数	——	2.1×10 ⁻⁸ cm/sec	JIS A1218

アミカラー二用樹脂乳剤の物性

性状

樹脂組成	アクリル系特殊樹脂
固型分濃度	47.5±2%
粘度(20°C)	2,000±1,000CPS
PH	8.5±1.5
粒子径	平均粒子径0.2ミクロン
エマルジョンの比重	1.05
イオン性	(-)
最低造膜温度	3°C以上
機械安定性	良好
電解質安定性	優良
貯蔵安定性	良好

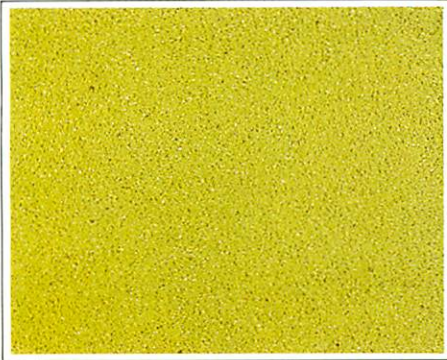
皮膜の物性

項目	条件	結果
硬さ	——	弾性あり
透明性	——	透明無色
光沢	——	良好
再乳化性	——	なし
耐水性	常温、48hrs水中浸漬	異常なし
耐アルカリ性	常温、48hrs 2%カセイソーダ水浸漬	異常なし
耐飽和セメントアルカリ性	常温、48hrs飽和セメント水浸漬	異常なし
促進耐候性	1,000hrs	合格
接着性	下地 アスファルト 木質板 *モルタル	良好 良好 良好
引張強度	20°C、100mm/min	約7~8kg/cm ² 以上
引張伸度	20°C、100mm/min	800%以上
耐油性	48hrs、マシン油浸漬	異常なし

※セメントのアク等によるはく離を防止するため、特殊なプライマーを使用します。

アミカラー舗装標準色

GA-1



GA-2



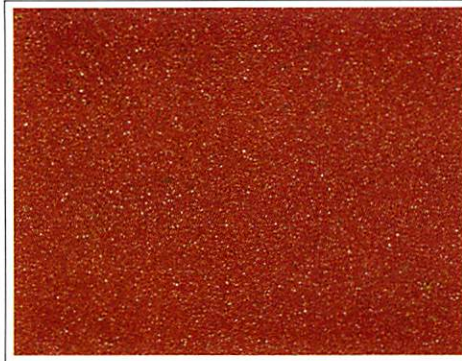
GA-3



RA-1



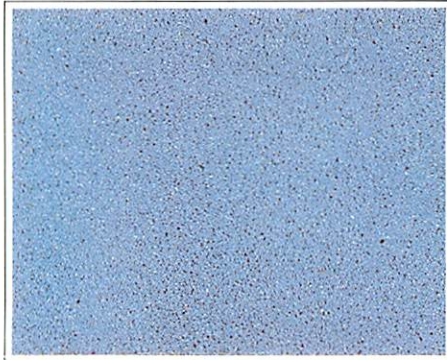
RA-2



RA-3



BA-1



BA-2



BA-3



YA-1



OA-1



CA-1



施工方法

準備するもの………ゴムレーキ、自在ホーキ、ハンドミキサー、ひしゃく、養生材、清掃具、ブルーシート、電源、水源、etc.

1. 路面をホーキ等で清掃する。



2. 緑石、マンホール等の境にガムテープを貼りアミカラーがはみ出さないようにする。(マスキング)



3. ゴムレーキで、アミカラーを均一に敷き均す。
1層目が硬化したら2層目を施工する。



4. 硬化後マスキングを外す。

注意

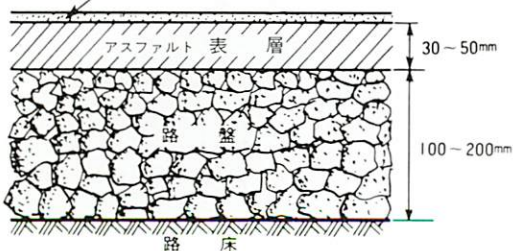
1. コンクリートに施工する時は、清掃後プライマーを表面に塗ります。
2. 雨が降っている時は硬化せず、流れ出しますので避けて下さい。
3. 冬季(気温5℃以下)の施工は見合わせて下さい。



歩道の断面

アスファルト舗装

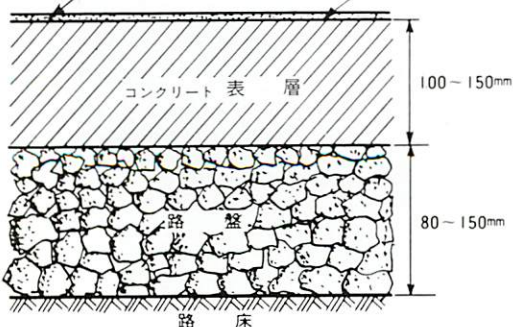
アミカラー 0.6~1.0mm



コンクリート舗装

アミカラー 0.6~1.0mm

プライマー施工



常盤工業株式会社

本社 / 〒102-8182 東京都千代田区九段北4-2-38 TEL (03) 3262-9181 (代)

営業本部担当直通 / TEL (03) 3262-9286

技術研究所 / 〒341-0034 埼玉県三郷市新和4-490-1
TEL (048) 952-0789

中部支社 / 〒468-0051 愛知県名古屋市中区植田3-1504
TEL (052) 803-3431

東北支店 / 〒983-0045 宮城県仙台市宮城野区宮城野1-20-11
TEL (022) 295-0752

関西支社 / 〒540-0012 大阪府大阪市中央区谷町1-3-27
TEL (06) 6942-1507

東日本支社 / 〒341-0034 埼玉県三郷市新和4-490-1
TEL (048) 953-3572

広島支店 / 〒730-0856 広島県広島市中区河原町5-2
TEL (082) 295-7777

東京支店 / 〒162-0053 東京都新宿区原町3-61 桂ビル3F
TEL (03) 5155-2581

九州支店 / 〒812-0013 福岡県福岡市博多区博多駅東2-8-25
第一よしみビル
TEL (092) 473-6653

諏訪支店 / 〒392-0004 長野県諏訪市諏訪2-11-36
TEL (0266) 52-2455

URL: <http://www.tokiwakogyo.co.jp/>

E-mail: tkweigyo@js8.so-net.ne.jp