

# 排水性トップコート工法



排水性舗装表面強化

排水性トップコート工法研究会

# 排水性舗装の 耐久性強化に

排水性トップコート工法は、平成 10 年より本格的な採用がはじまり、平成 27 年 3 月末時点で約 445 万㎡の施工実績があります。排水性舗装の強化目的以外に、車線誘導、バス専用レーン、自転車レーン等で採用されています。また、施工時の臭気を低減したMMA樹脂の新グレードがあります。

NETIS 登録 KT-980202-VE(事後評価済)

## 排水性トップコート工法の特徴

### 骨材飛散の抑制

骨材の表面および接点に強靱で接着性に優れた樹脂硬化膜を形成し、骨材の飛散を効果的に抑制できます。

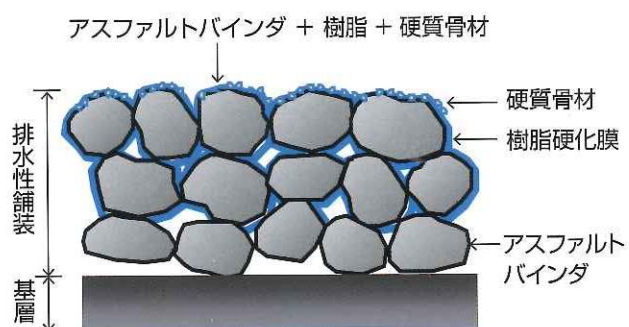
### 空隙つぶれ・空隙詰まりの抑制

樹脂硬化膜がアスファルトの流動変形を抑制し、空隙つぶれ・空隙詰まりによる排水性能の低下を防止します。

### カラー舗装化も可能

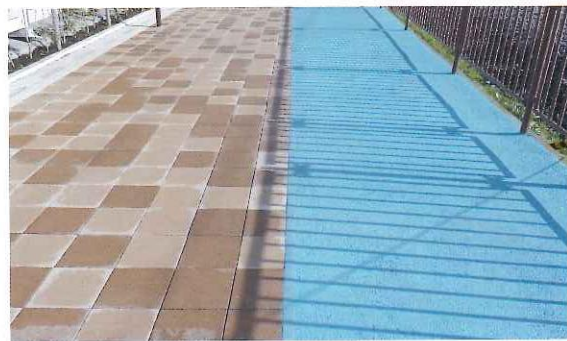
カラー化による識別表示の機能に加えて、路面温度の上昇を抑制する効果も認められます。

### 仕様概念図



## 排水性トップコート工法の適用箇所と目的 (例)

- 交差点内および車両停車部での骨材飛散抑制
- 高速道路サービスエリア、ETC 等への車線誘導
- バス専用レーンのカラー化
- トンネル内の明色化
- 排水性舗装や透水性舗装の予防的維持補修
- 歩道、自転車道のカラー化
- 寒冷地域などチェーン装着のあるところでの骨材飛散抑制



# 排水性トップコート工法の施工

## 工法の施工手順

1 路面清掃・周辺養生



2 樹脂(0.5 ~ 0.7kg/m<sup>2</sup>)・硬質骨材  
1層目散布

養生(約30分)



3 樹脂(0.3 ~ 0.5kg/m<sup>2</sup>)・硬質骨材  
2層目散布

養生(約30分)

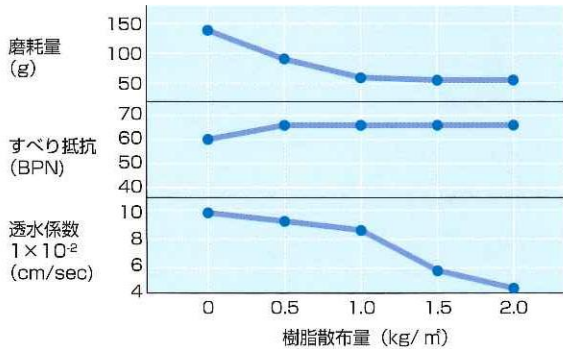


4 交通開放

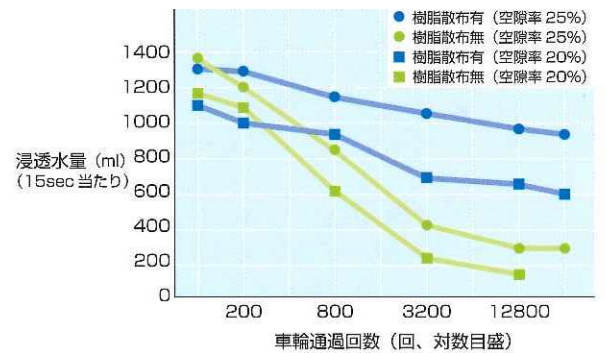


# 排水性トップコート工法の性能

樹脂散布量と性能の関係



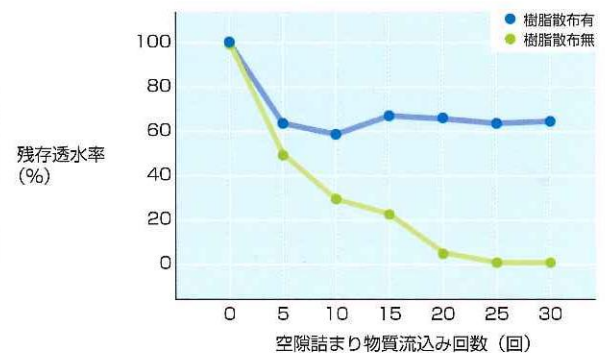
浸透水量の経時変化 (ホイールトラッキング試験機使用)



耐磨耗性試験 (チャーンラベリング試験機使用)

バインダの種類	空隙率 (%)	樹脂散布 (kg/m <sup>2</sup> )	磨耗損失重量 (g)
アスファルト 高粘度	20	1.0	47.0
		0	122.7
	25	1.0	72.1
		0	135.1
アスファルト ストリート	20	1.0	77.2
		0	174.6

強制空隙詰まり試験 残存透水率 (供試体空隙率 23%)



# 排水性トップコート工法研究会

事務局 (日進化成株式会社内)

TEL. 03-3235-5411 FAX. 03-3235-1315

<http://www.haisuitop.com>

## 研究会会員 (アイウエオ順)

### (工法部会)

#### 大林道路株式会社

〒101-0064 東京都千代田区猿楽町 2-8-8

TEL. 03-3295-8855 FAX. 03-3295-8896

#### 鹿島道路株式会社

〒112-8566 東京都文京区後楽 1-7-27

TEL. 03-5802-8011 FAX. 03-5802-8042

#### 株式会社 佐藤渡辺

〒106-8567 東京都港区南麻布 1-18-4

TEL. 03-3453-7350 FAX. 03-3798-1348

#### 大成ロテック株式会社

〒160-6112 東京都新宿区西新宿 8-17-1

TEL. 03-5925-9436 FAX. 03-3362-5807

#### 道路工業株式会社

〒064-8560 札幌市中央区南 8 条西 15 丁目 2-1

TEL. 011-561-2251 FAX. 011-513-2119

#### 常盤工業株式会社

〒102-8182 東京都千代田区九段北 4-2-38

TEL. 03-3262-9184 FAX. 03-3230-0235

#### 株式会社 NIPPO

〒103-0028 東京都中央区八重洲 1-2-16

TEL. 03-3563-6711 FAX. 03-3567-7059

#### 日本道路株式会社

〒105-0004 東京都港区新橋 1-6-5

TEL. 03-3571-4893 FAX. 03-3289-1655

#### 福田道路株式会社

〒951-8503 新潟市中央区川岸町 1-53-1

TEL. 025-231-1211 FAX. 025-231-1212

#### 前田道路株式会社

〒141-8665 東京都品川区大崎 1-11-3

TEL. 03-5487-0030 FAX. 03-5487-0037

#### 三井住建道路株式会社

〒162-0055 東京都新宿区余丁町 13-27

TEL. 03-3357-9081 FAX. 03-3357-9510

### (材料部会)

#### オーウェル株式会社

〒140-0001 東京都品川区北品川 3-6-17

TEL. 03-6812-8602 FAX. 03-6812-8612

#### 神東塗料株式会社

〒136-8611 東京都江東区新木場 4-3-17

TEL. 03-3522-2353 FAX. 03-3522-8785

#### DIC 株式会社

〒103-8233 東京都中央区日本橋 3-7-20

TEL. 03-6733-6158 FAX. 03-6733-6193

#### 日進化成株式会社

〒162-0825 東京都新宿区神楽坂 1-15

TEL. 03-3235-5411 FAX. 03-3235-1315

#### ニチレキ株式会社

〒102-8222 東京都千代田区九段北 4-3-29

TEL. 03-3265-1511 FAX. 03-3265-1510

#### 日本特殊塗料株式会社

〒114-8584 東京都北区王子 5-16-7

TEL. 03-3913-6153 FAX. 03-3913-6236

#### 美州興産株式会社

〒450-0003 愛知県名古屋市中村区名駅南 1-17-28

TEL. 052-551-9400 FAX. 052-551-9231

#### 株式会社 菱晃

〒103-0016 東京都中央区日本橋小網町 14-1

TEL. 03-5651-0662 FAX. 03-5651-0055